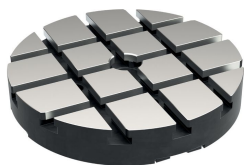


## 基板

### EH 1102.100 - EH 1102.200



#### 产品描述

#### 材质

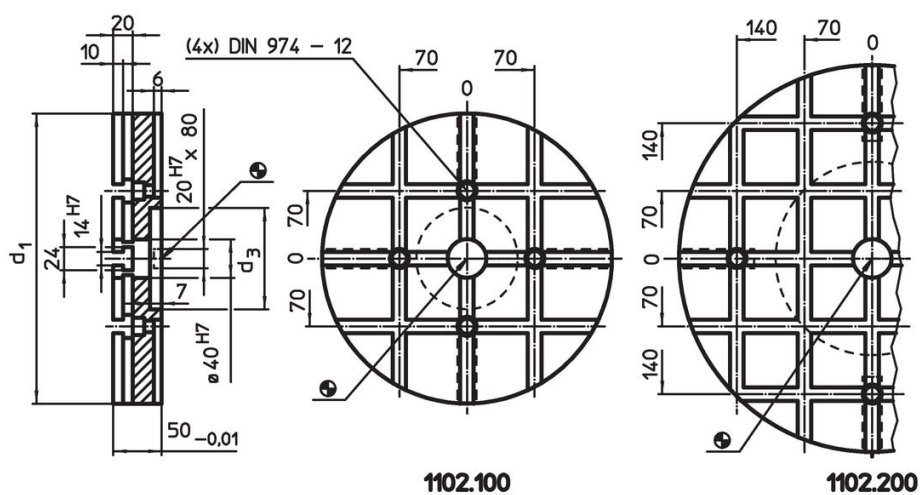
- 钢，硬化，研磨

#### 更多信息

#### 注意事项


特殊的样式欢迎洽询。

#### 图面

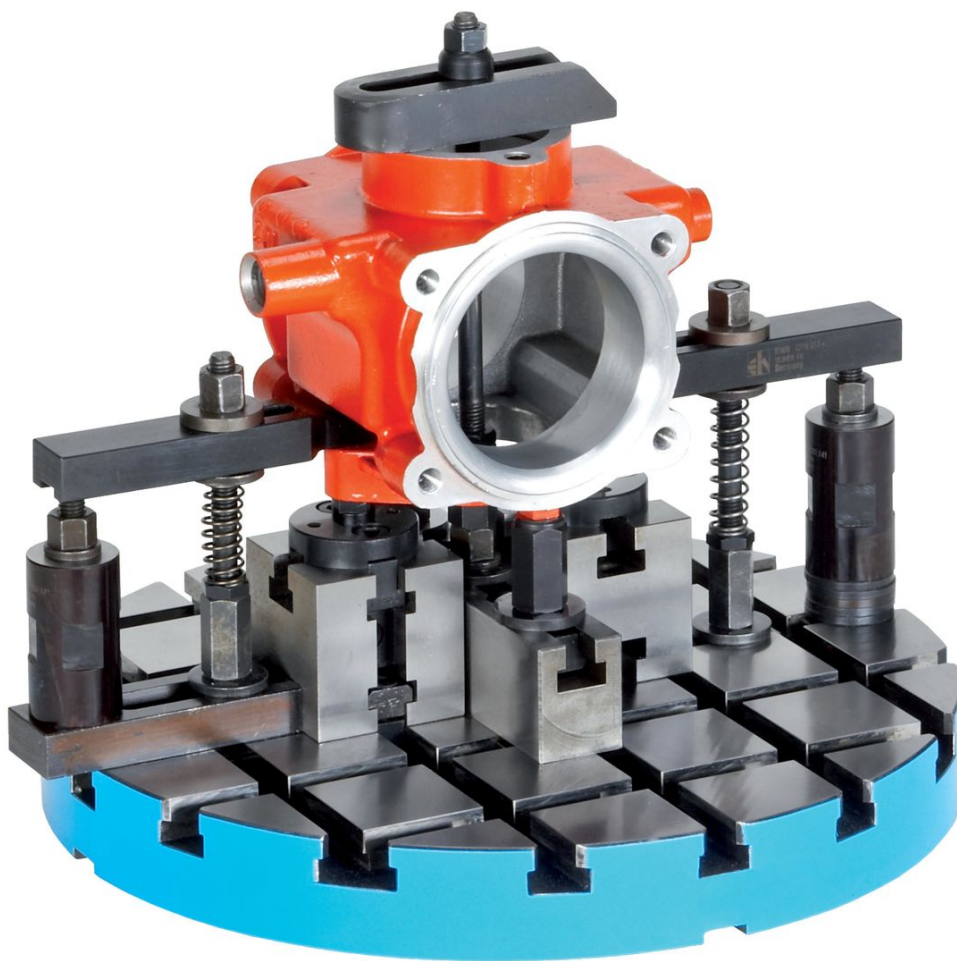


槽距  $70 \pm 0.01$ 。

#### 订单信息

系统	尺寸		T槽数量	 [kg]	品号
	$d_1$	$d_3$ [mm]			
V70	300	105	3 x 3	21	<a href="#">1102.100</a>
V70	400	200	5 x 5	37	<a href="#">1102.200</a>

应用范例



遵守

符合 RoHS

含铅 - 符合例外 6a / 6b / 6c

含有 >0.1% w/w 的 SVHC 物质

含铅 - SVHC [REACH] 清单截至 2024 年 6 月 27 日

包含 65 号提案的物质



铅暴露会导致癌症和生殖伤害

<https://www.P65Warnings.ca.gov/>

不含冲突矿物

„本产品不含来自刚果民主共和国或邻近国家的任何被指定为“冲突矿物”的物质，例如钽、锡、金或钨。