

定位柱 · 平滑，带有轴环以及滚珠，自动夹持 - INCH

2B080.0120



产品描述

适用于定位、供压或顶举。
藉由自我夹持，定位柱补偿定位孔高达 0.008" (英吋) 的公差。这将节省定位孔的加工成本。

材质

本体
• 热塑性 POM，黑色

珠子
• 不锈钢，硬化

弹簧
• 不锈钢

组装

本体的弹性设计使得手动固定或顶部固定成为可能。

更多信息

注意事项

特殊的样式欢迎洽询。
定位柱经过特别测试，以得知其弹簧的范围和作用。

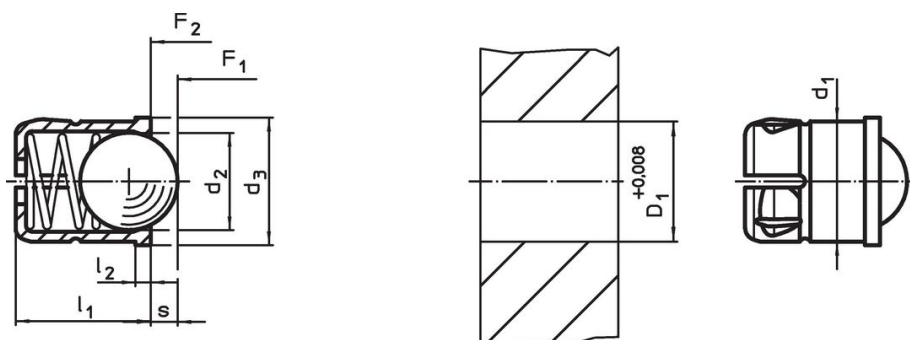
参考

索引阻力的计算，细节请参考本章节的起始。

更多产品

- 定位柱，平滑、轴环和球体、自行钳紧
- Locators, with bore hole, for spring plungers
- Locators, smooth, for spring plungers

图面



订单信息

尺寸		行程		弹簧荷重 ¹⁾		定位孔		品号
d_1	d_2	d_3	l_1	l_2	s	F_1	F_2	
+0,004			$\pm 0,01$			\sim	\sim	+0,008
[英吋]		[英吋]		[英吋]		[lb]		[英吋]
1/2	0,394	0,551	0,63	0,059	0,126	3,1	5,6	1/2
						min max.		[oz]
						-22 122		2B080.0120
						[°F]		

¹⁾ 统计平均值

遵守

符合 RoHS

符合指令 2011/65/EU 和指令 2015/863

不含 SVHC 物质

不含超过 0.1% w/w 的 SVHC 物质 - 截至 2024 年 6 月 27 日的 SVHC 清单。

不含 65 号提案物质

不包括 65 号提案物质

<https://www.P65Warnings.ca.gov/>

不含冲突矿物

„本产品不含来自刚果民主共和国或邻近国家的任何被指定为“冲突矿物”的物质，例如钽、锡、金或钨。