

## 定位柱 · 平滑，带有轴环以及滚珠，自动夹持 - INCH

2B080.0090



### 产品描述

适用于定位、供压或顶举。  
藉由自我夹持，定位柱补偿定位孔高达 0.008" (英吋) 的公差。这将节省定位孔的加工成本。

### 材质

本体  
• 热塑性 POM，黑色

珠子  
• 不锈钢，硬化

弹簧  
• 不锈钢

### 组装

本体的弹性设计使得手动固定或顶部固定成为可能。

### 更多信息

### 注意事项

特殊的样式欢迎洽询。  
定位柱经过特别测试，以得知其弹簧的范围和作用。

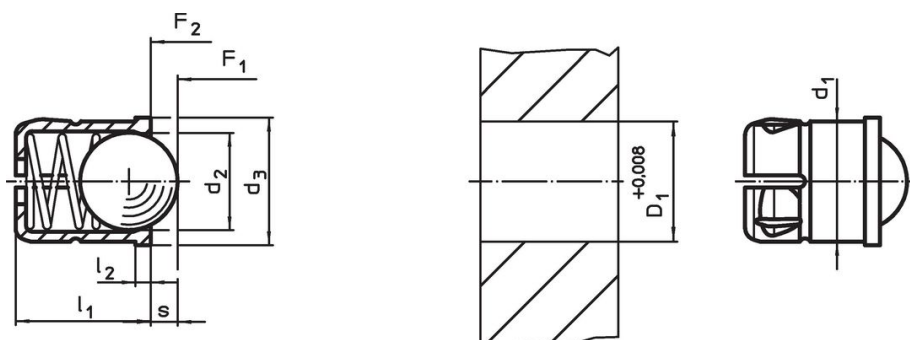
### 参考

索引阻力的计算，细节请参考本章节的起始。

### 更多产品

- 定位柱，平滑、轴环和球体、自行钳紧
- Locators, with bore hole, for spring plungers
- Locators, smooth, for spring plungers

### 图面



### 订单信息

尺寸		行程 s	弹簧荷重 <sup>1)</sup>		温度		定位孔 D <sub>1</sub> +0,008	品号
d <sub>1</sub>	d <sub>2</sub>		F <sub>1</sub>	F <sub>2</sub>	min	max.		
+0,004			~	~				
[英吋]		[英吋]	[lb]		[°F]		[oz]	2B080.0090
3/8	0,315	0,091	2,7	5	-22	122	0,103	

<sup>1)</sup> 统计平均值

### 遵守

#### 符合 RoHS

符合指令 2011/65/EU 和指令 2015/863

#### 不含 SVHC 物质

不含超过 0.1% w/w 的 SVHC 物质 - 截至 2024 年 6 月 27 日的 SVHC 清单。

#### 不含 65 号提案物质

不包括 65 号提案物质

<https://www.P65Warnings.ca.gov/>

#### 不含冲突矿物

„本产品不含来自刚果民主共和国或邻近国家的任何被指定为“冲突矿物”的物质，例如钽、锡、金或钨。