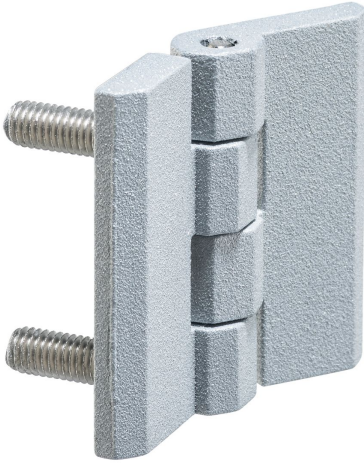


绞链 · 带安装螺纹

25160.0155



产品描述

These hinges are characterised by the compact, robust design and the integrated mounting threads.

材质

螺纹销

- 不锈钢

本体

- 锌压铸, 表面涂装, 银色, 类似 RAL 9006, 雾面

轴

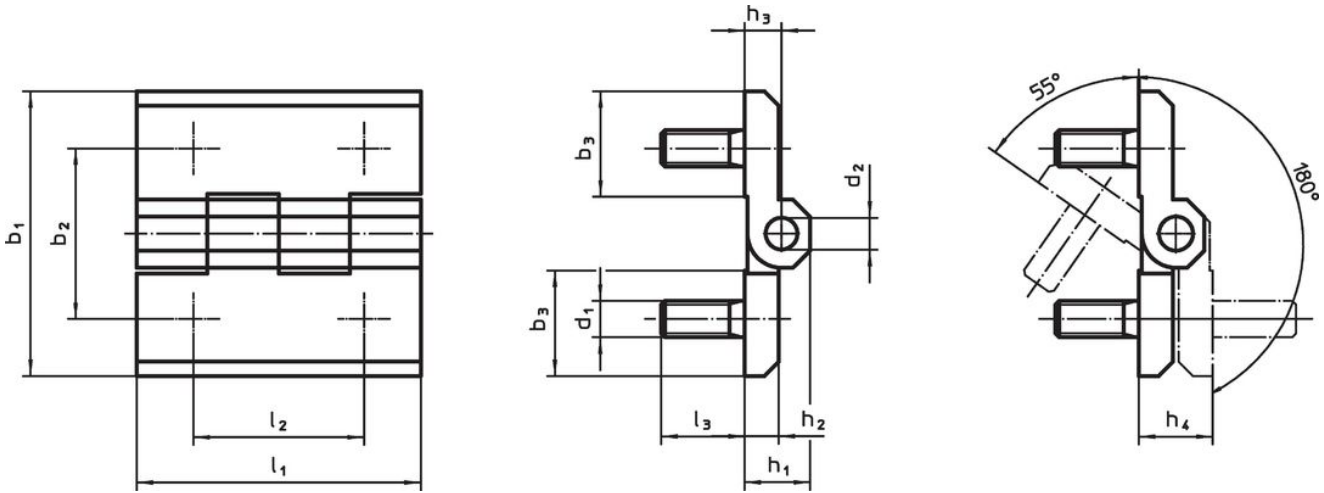
- 不锈钢

更多信息

更多产品

- 分隔板, 用于绞链

图面



订单信息

尺寸													[g]	品号
b <sub>1</sub>	b <sub>2</sub>	b <sub>3</sub>	d <sub>1</sub>	d <sub>2</sub>	h <sub>1</sub>	h <sub>2</sub>	h <sub>3</sub>	h <sub>4</sub> +0,5	l <sub>1</sub>	l <sub>2</sub>	l <sub>3</sub>			
锌压铸, 银														
50	30	18,5	M6	6	11,5	6	6,5	13	50	30	12	103	25160.0155	

遵守

符合 RoHS

符合指令 2011/65/EU 和指令 2015/863

不含 SVHC 物质

不含超过 0.1% w/w 的 SVHC 物质 - 截至 2024 年 6 月 27 日的 SVHC 清单.

不含 65 号提案物质

不包括 65 号提案物质

<https://www.P65Warnings.ca.gov/>

不含冲突矿物

„本产品不含来自刚果民主共和国或邻近国家的任何被指定为“冲突矿物”的物质, 例如钽、锡、金或钨。