

绞链 · 带安装螺纹

25160.0050



产品描述

These hinges are characterised by the compact, robust design and the integrated mounting threads.

材质

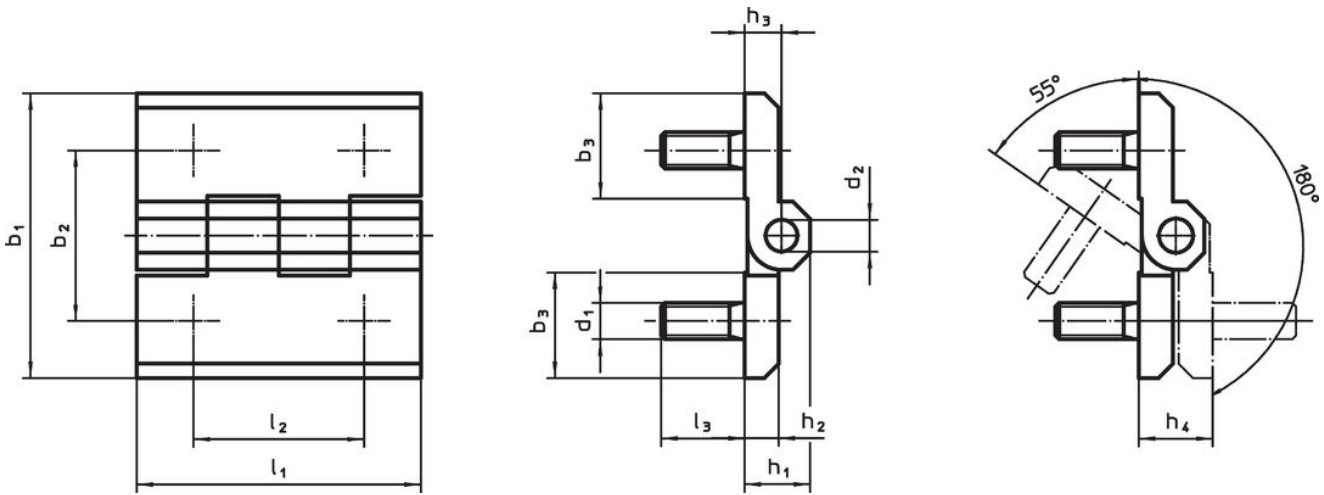
- 螺纹销
- 不锈钢
- 本体
- 锌压铸，镀铬
- 轴
- 不锈钢

更多信息

更多产品

- 分隔板，用于绞链

图面



订单信息

| 尺寸             |                |                |                |                |                |                |                |                        |                |                |                |    | [g]        | 品号 |
|----------------|----------------|----------------|----------------|----------------|----------------|----------------|----------------|------------------------|----------------|----------------|----------------|----|------------|----|
| b <sub>1</sub> | b <sub>2</sub> | b <sub>3</sub> | d <sub>1</sub> | d <sub>2</sub> | h <sub>1</sub> | h <sub>2</sub> | h <sub>3</sub> | h <sub>4</sub><br>+0,5 | l <sub>1</sub> | l <sub>2</sub> | l <sub>3</sub> |    |            |    |
| 锌压铸，镀铬         |                |                |                |                |                |                |                |                        |                |                |                |    |            |    |
| 40             | 25             | 14             | M5             | 4              | 9              | 5              | 5,5            | 11                     | 40             | 25             | 12             | 61 | 25160.0050 |    |

遵守

符合 RoHS

符合指令 2011/65/EU 和指令 2015/863

不含 SVHC 物质

不含超过 0.1% w/w 的 SVHC 物质 - 截至 2024 年 1 月 23 日的 SVHC 清单。

不含 65 号提案物质

不包括 65 号提案物质

<https://www.P65Warnings.ca.gov/>

不含冲突矿物

„本产品不含来自刚果民主共和国或邻近国家的任何被指定为“冲突矿物”的物质，例如钽、锡、金或钨。