

扭矩手柄

24710.0601



产品描述

Torque handles are used wherever a limitation of the exerted hand force is required.

具有整合扭矩机构的手柄允许在拧紧期间定义扭矩限制。

达到扭矩导致“过度锁附”。为了释放扭矩被无限制的传递。

These handles combine the functionality of a ratchet wrench with the modern and ergonomic design of a knurled nut / knurled thumb screw.

材质

盖子

- 热塑性PA 6，浅灰色，类似于RAL 7035

扭力机构

- 钢，硬化

把手

- 铝，黑色阳极

内部零件

- 钢，染黑

螺丝

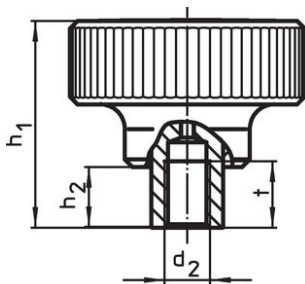
- 钢，染黑

更多信息

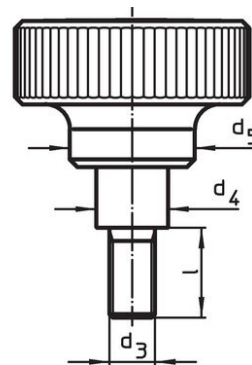
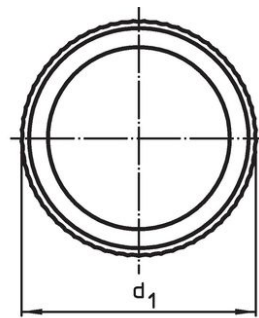
更多产品

- Three-Lobed Torque Handles

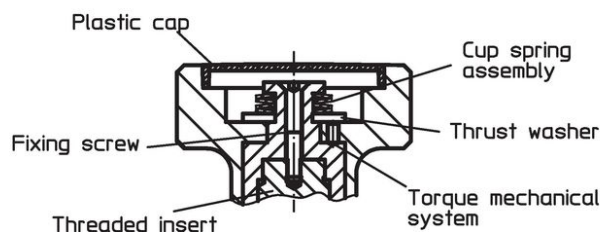
图面



picture 1



picture 2



订单信息

尺寸							max. [°C]	起动 扭矩 +/- 10% max. [Nm]	[g]	品号
d ₁	d ₃	l	d ₄	d ₅	h ₁	h ₂				
有螺丝 – 相片 2										
62	M10	32	19	33	54	15,5	100	4	339	24710.0601

遵守

符合 RoHS

含铅 - 符合例外 6a / 6b / 6c

含有 >0.1% w/w 的 SVHC 物质

含铅 - SVHC [REACH] 清单截至 2024 年 6 月 27 日

包含 65 号提案的物质



铅暴露会导致癌症和生殖伤害

<https://www.P65Warnings.ca.gov/>

不含冲突矿物

„本产品不含来自刚果民主共和国或邻近国家的任何被指定为“冲突矿物”的物质，例如钽、锡、金或钨。