

## 扭矩手柄

24710.0403



### 产品描述

Torque handles are used wherever a limitation of the exerted hand force is required. 具有整合扭矩机构的手柄允许在拧紧期间定义扭矩限制。

达到扭矩导致“过度锁附”。为了释放扭矩被无限制的传递。

These handles combine the functionality of a ratchet wrench with the modern and ergonomic design of a knurled nut / knurled thumb screw.

### 材质

#### 盖子

- 热塑性PA 6，浅灰色，类似于RAL 7035

#### 扭力机构

- 钢，硬化

#### 把手

- 铝，黑色阳极

#### 内部零件

- 钢，染黑

#### 螺丝

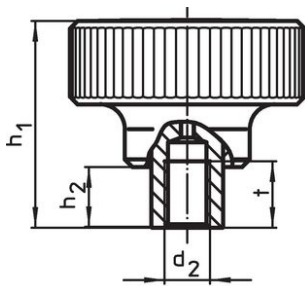
- 钢，染黑

### 更多信息

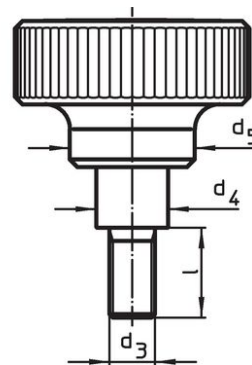
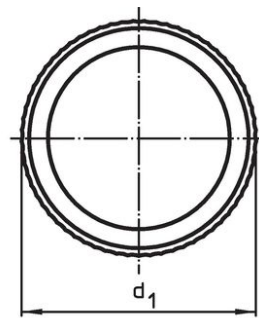
#### 更多产品

- Three-Lobed Torque Handles

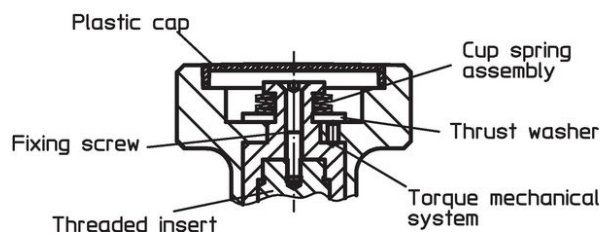
### 图面



picture 1



picture 2



### 订单信息

尺寸							max. [°C]	起动 扭力 +/- 10% max. [Nm]	[g]	品号
d <sub>1</sub>	d <sub>3</sub>	l	d <sub>4</sub>	d <sub>5</sub>	h <sub>1</sub>	h <sub>2</sub>				
[mm]										
有螺丝 - 相片 2										
42	M8	32	13,5	27	43,5	11,5	100	2	158	24710.0403

## 遵守

### 符合 RoHS

含铅 - 符合例外 6a / 6b / 6c

### 含有 >0.1% w/w 的 SVHC 物质

含铅 - SVHC [REACH] 清单截至 2024 年 6 月 27 日

### 包含 65 号提案的物质



铅暴露会导致癌症和生殖伤害

<https://www.P65Warnings.ca.gov/>

### 不含冲突矿物

„本产品不含来自刚果民主共和国或邻近国家的任何被指定为“冲突矿物”的物质，例如钽、锡、金或钨。