

## 星型把手 · DIN 6336 轻合金

### 24660.0880



#### 产品描述

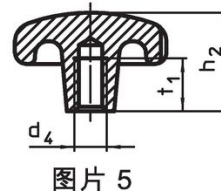
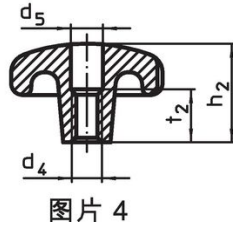
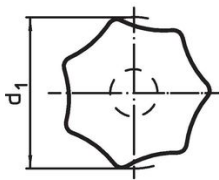
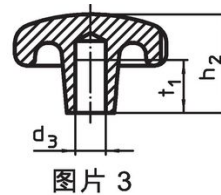
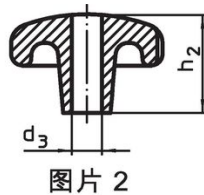
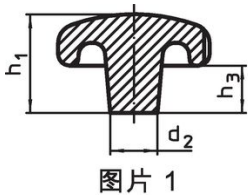
These star grips are manufactured according to DIN 6336.

#### 材质


##### 把手

- 轻合金 (铝), 未抛光或抛光

#### 图面



#### 订单信息

| d <sub>1</sub>            | d <sub>2</sub> | 尺寸<br>d <sub>4</sub><br>[mm] | h <sub>2</sub> | t <sub>1</sub><br>min |  [g] | 品号         |
|---------------------------|----------------|------------------------------|----------------|-----------------------|-------------------------------------------------------------------------------------------|------------|
| 有盲孔, 母牙, 型式 E - 相片 5, 已抛光 |                |                              |                |                       |                                                                                           |            |
| 80                        | 25             | M16                          | 50             | 28                    | 227                                                                                       | 24660.0880 |

#### 遵守

##### 符合 RoHS

含铅 - 符合例外 6a / 6b / 6c

##### 含有 >0.1% w/w 的 SVHC 物质

含铅 - SVHC [REACH] 清单截至 2024 年 6 月 27 日

##### 包含 65 号提案的物质



铅暴露会导致癌症和生殖伤害  
<https://www.P65Warnings.ca.gov/>

##### 不含冲突矿物

„本产品不含来自刚果民主共和国或邻近国家的任何被指定为“冲突矿物”的物质, 例如钽、锡、金或钨。