

星型把手 · DIN 6336 轻合金
24660.0863



产品描述

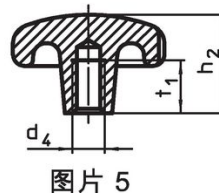
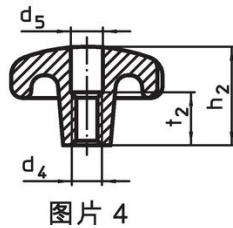
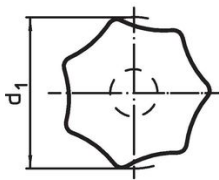
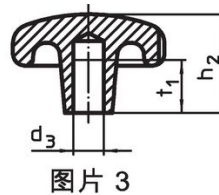
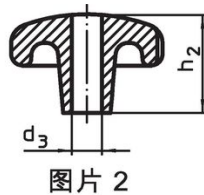
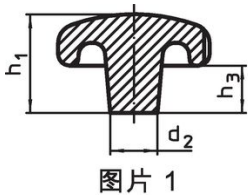
These star grips are manufactured according to DIN 6336.

材质


把手

- 轻合金 (铝), 未抛光或抛光

图面



订单信息

d ₁	d ₂	尺寸 d ₄ [mm]	h ₂	t ₁ min	 [g]	品号
有盲孔, 母牙, 型式 E - 相片 5, 已抛光						
63	20	M12	40	22	118	24660.0863

遵守

符合 RoHS

含铅 - 符合例外 6a / 6b / 6c

含有 >0.1% w/w 的 SVHC 物质

含铅 - SVHC [REACH] 清单截至 2024 年 1 月 23 日

包含 65 号提案的物质



铅暴露会导致癌症和生殖伤害
<https://www.P65Warnings.ca.gov/>

不含冲突矿物

„本产品不含来自刚果民主共和国或邻近国家的任何被指定为“冲突矿物”的物质, 例如钽、锡、金或钨。