

## 星型把手 · DIN 6336 轻合金

24660.0850



### 产品描述

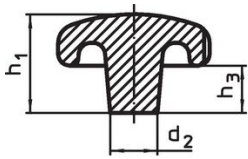
These star grips are manufactured according to DIN 6336.

### 材质

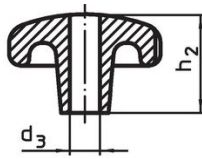
#### 把手

- 轻合金 (铝), 未抛光或抛光

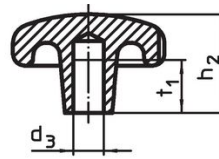
### 图面



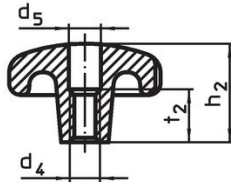
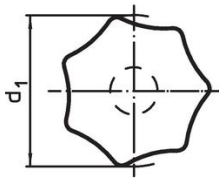
图片 1



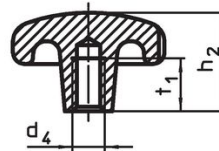
图片 2



图片 3




图片 4



图片 5

### 订单信息

d <sub>1</sub>	d <sub>2</sub>	尺寸 d <sub>4</sub> [mm]	h <sub>2</sub>	t <sub>1</sub> min	 [g]	品号
有盲孔, 母牙, 型式 E - 相片 5, 已抛光						
50	18	M10	32	18	63	24660.0850

### 遵守

#### 符合 RoHS

含铅 - 符合例外 6a / 6b / 6c

#### 含有 >0.1% w/w 的 SVHC 物质

含铅 - SVHC [REACH] 清单截至 2024 年 1 月 23 日

#### 包含 65 号提案的物质



铅暴露会导致癌症和生殖伤害

<https://www.P65Warnings.ca.gov/>

#### 不含冲突矿物

„本产品不含来自刚果民主共和国或邻近国家的任何被指定为“冲突矿物”的物质, 例如钽、锡、金或钨。