

星型把手 · DIN 6336 轻合金

24660.0780



产品描述

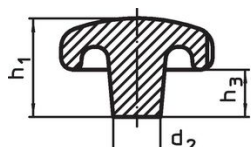
These star grips are manufactured according to DIN 6336.

材质

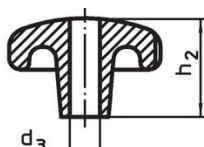
把手

- 轻合金 (铝), 未抛光或抛光

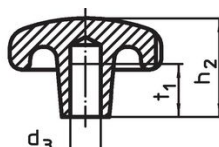
图面



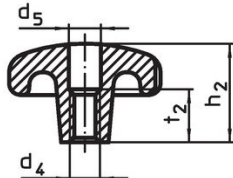
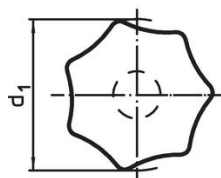
图片 1



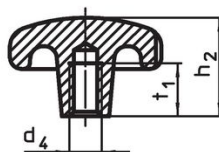
图片 2



图片 3



图片 4



图片 5

订单信息

尺寸							[g]	品号
d ₁	d ₂	d ₄	d ₅	h ₂	t ₂	[mm]		
有母牙 螺纹, 钻孔, 型式 D - 相片 4, 已抛光								
80	25	M16	17	50	20		218	24660.0780

遵守

符合 RoHS

含铅 - 符合例外 6a / 6b / 6c

含有 >0.1% w/w 的 SVHC 物质

含铅 - SVHC [REACH] 清单截至 2024 年 1 月 23 日

包含 65 号提案的物质



铅暴露会导致癌症和生殖伤害

<https://www.P65Warnings.ca.gov/>

不含冲突矿物

„本产品不含来自刚果民主共和国或邻近国家的任何被指定为“冲突矿物”的物质, 例如钽、锡、金或钨。