

## 星型把手 · DIN 6336 轻合金

### 24660.0750



#### 产品描述

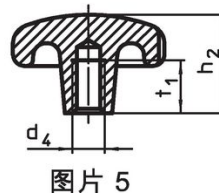
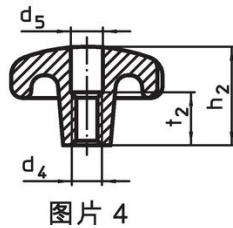
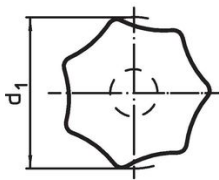
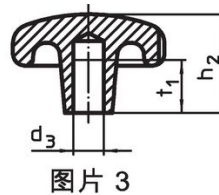
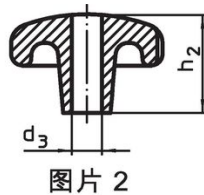
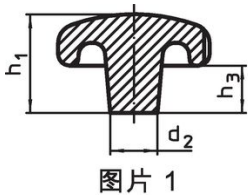
These star grips are manufactured according to DIN 6336.

#### 材质


##### 把手

- 轻合金 (铝), 未抛光或抛光

#### 图面



#### 订单信息

d <sub>1</sub>	d <sub>2</sub>	d <sub>4</sub>	尺寸 [mm]	d <sub>5</sub>	h <sub>2</sub>	t <sub>2</sub>	 [g]	品号
有母牙 螺纹, 钻孔, 型式 D - 相片 4, 已抛光								
50	18	M10		10,5	32	16	62	24660.0750

#### 遵守

##### 符合 RoHS

含铅 - 符合例外 6a / 6b / 6c

##### 含有 >0.1% w/w 的 SVHC 物质

含铅 - SVHC [REACH] 清单截至 2024 年 1 月 23 日

##### 包含 65 号提案的物质



铅暴露会导致癌症和生殖伤害

<https://www.P65Warnings.ca.gov/>

##### 不含冲突矿物

„本产品不含来自刚果民主共和国或邻近国家的任何被指定为“冲突矿物”的物质, 例如钽、锡、金或钨。