

## 星形把手 · DIN 6336 铸铁

24650.0480



### 产品描述

喷砂或打磨处理。  
These star grips are manufactured according to DIN 6336.

### 材质

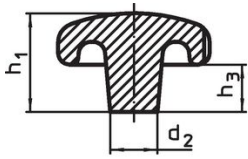
把手  
• 灰铸铁 GG 20，明亮的

### 更多信息

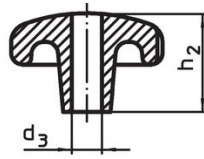
### 注意事项

不同钻孔或表面处理可依需求订制。

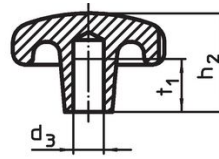
### 图面



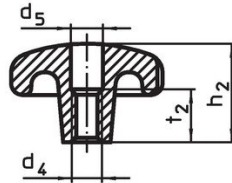
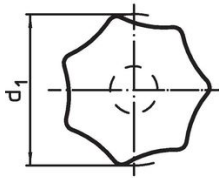
图片 1



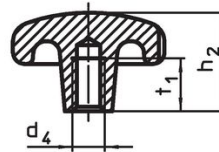
图片 2



图片 3




图片 4



图片 5

### 订单信息

d <sub>1</sub>	d <sub>2</sub>	尺寸 d <sub>4</sub> [mm]	h <sub>2</sub>	t <sub>1</sub> min	 [g]	品号
有盲孔，母牙，型式 E - 相片 5						
80	25	M16	50	28	572	24650.0480

### 遵守

#### 符合 RoHS

符合指令 2011/65/EU 和指令 2015/863

#### 不含 SVHC 物质

不含超过 0.1% w/w 的 SVHC 物质 - 截至 2024 年 6 月 27 日的 SVHC 清单。

#### 不含 65 号提案物质

不包括 65 号提案物质

<https://www.P65Warnings.ca.gov/>

#### 不含冲突矿物

„本产品不含来自刚果民主共和国或邻近国家的任何被指定为“冲突矿物”的物质，例如钽、锡、金或钨。