

星型把手 · DIN 6336 铸铁

24650.0380



产品描述

喷砂或打磨处理。
These star grips are manufactured according to DIN 6336.

材质

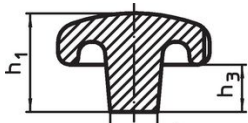
把手
• 灰铸铁 GG 20, 明亮的

更多信息

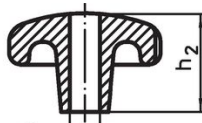
注意事项

不同钻孔或表面处理可依需求订制。

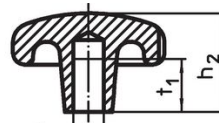
图面



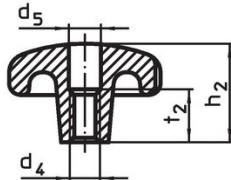
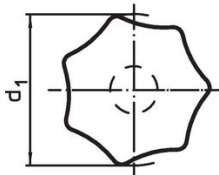
图片 1



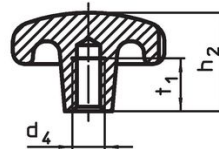
图片 2



图片 3



图片 4



图片 5

订单信息

尺寸							[g]	品号
d ₁	d ₂	d ₄	d ₅	h ₂	t ₂	[mm]		
有母牙 螺纹, 钻孔, 型式 D - 相片 4								
80	25	M16	17	50	20		541	24650.0380

遵守

符合 RoHS

符合指令 2011/65/EU 和指令 2015/863

不含 SVHC 物质

不含超过 0.1% w/w 的 SVHC 物质 - 截至 2024 年 6 月 27 日的 SVHC 清单。

不含 65 号提案物质

不包括 65 号提案物质

<https://www.P65Warnings.ca.gov/>

不含冲突矿物

„本产品不含来自刚果民主共和国或邻近国家的任何被指定为“冲突矿物”的物质，例如钽、锡、金或钨。