

星形把手 · DIN 6335 轻合金

24630.0863



产品描述

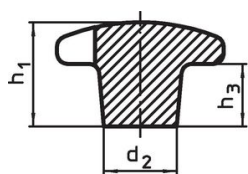
These palm grips are manufactured according to DIN 6335.

材质

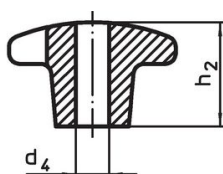
把手

- 轻合金 (铝), 未抛光或抛光

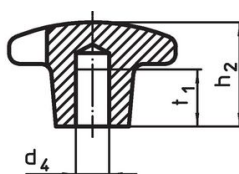
图面



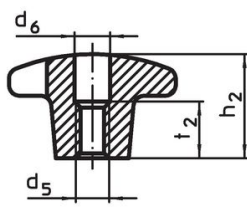
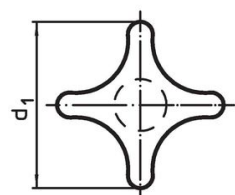
图片 1



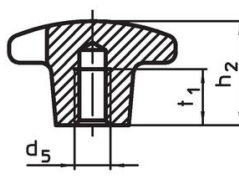
图片 2



图片 3




图片 4

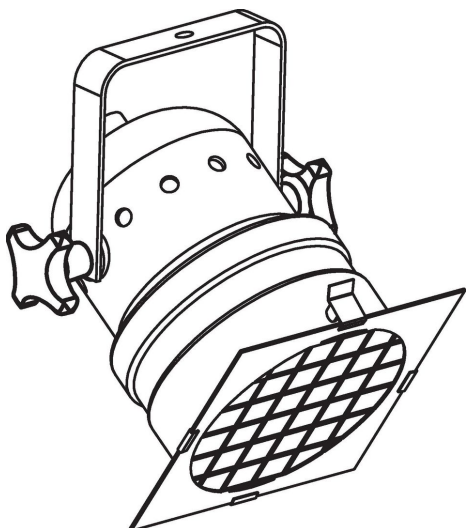


图片 5

订单信息

d ₁	d ₂	尺寸 d ₅ [mm]	h ₂	t ₁	 [g]	品号
有盲孔, 母牙, 型式 E - 相片 5, 已抛光						
63	20	M12	40	22	74	24630.0863

应用范例



遵守

符合 RoHS

含铅 - 符合例外 6a / 6b / 6c

含有 >0.1% w/w 的 SVHC 物质

含铅 - SVHC [REACH] 清单截至 2024 年 6 月 27 日

包含 65 号提案的物质



铅暴露会导致癌症和生殖伤害

<https://www.P65Warnings.ca.gov/>

不含冲突矿物

„本产品不含来自刚果民主共和国或邻近国家的任何被指定为“冲突矿物”的物质，例如钽、锡、金或钨。