

## 星形把手 · DIN 6335 轻合金

24630.0463



### 产品描述

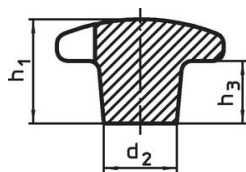
These palm grips are manufactured according to DIN 6335.

### 材质

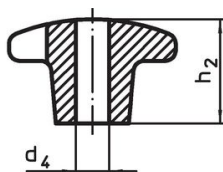
#### 把手

- 轻合金 (铝), 未抛光或抛光

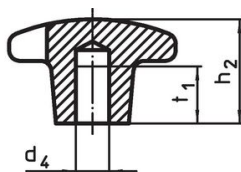
### 图面



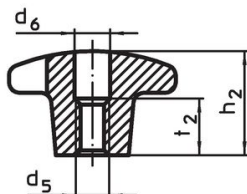
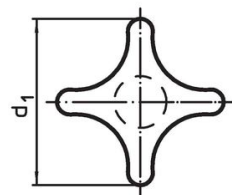
图片 1



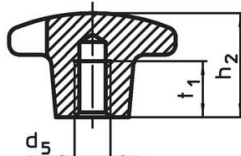
图片 2



图片 3




图片 4

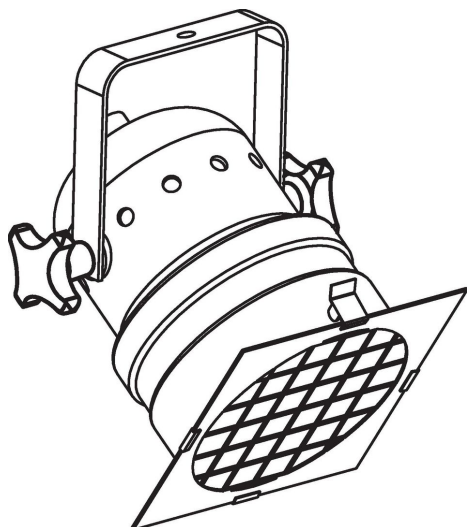


图片 5

### 订单信息

d <sub>1</sub>	d <sub>2</sub>	尺寸 d <sub>5</sub> [mm]	h <sub>2</sub>	t <sub>1</sub>	 [g]	品号
有盲孔, 母牙, 型式 E - 相片 5, 未抛光						
63	20	M12	40	22	74	24630.0463

### 应用范例



## 遵守

### 符合 RoHS

符合指令 2011/65/EU 和指令 2015/863

### 不含 SVHC 物质

不含超过 0.1% w/w 的 SVHC 物质 - 截至 2024 年 6 月 27 日的 SVHC 清单.

### 不含 65 号提案物质

不包括 65 号提案物质

<https://www.P65Warnings.ca.gov/>

### 不含冲突矿物

„本产品不含来自刚果民主共和国或邻近国家的任何被指定为“冲突矿物”的物质，例如钽、锡、金或钨。