

星形把手 · DIN 6335 轻合金

24630.0263



产品描述

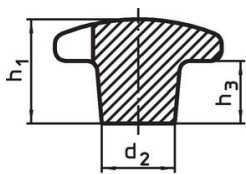
These palm grips are manufactured according to DIN 6335.

材质

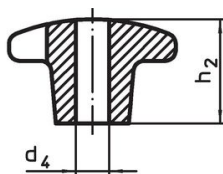
把手

- 轻合金 (铝), 未抛光或抛光

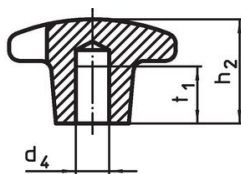
图面



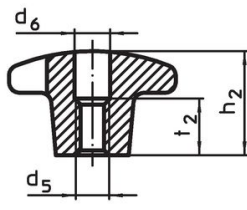
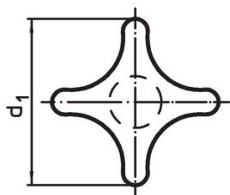
图片 1



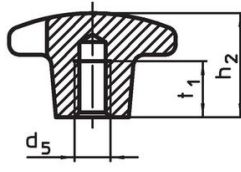
图片 2



图片 3




图片 4

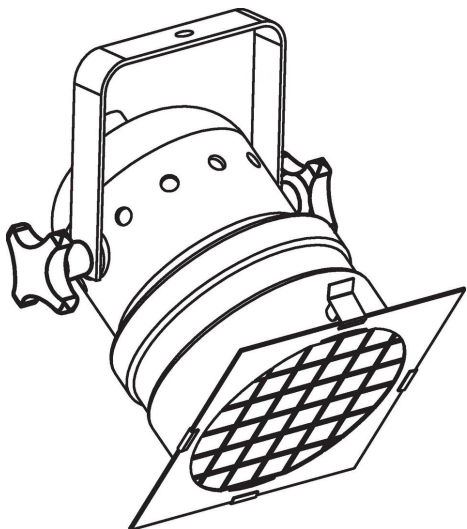


图片 5

订单信息

d ₁	d ₂	尺寸 d ₄ H7 [mm]	h ₂	t ₁	 [g]	品号
有平滑盲孔, 型式 C - 相片 3, 未抛光						
63	20	12	40	22	73	24630.0263

应用范例



遵守

符合 RoHS

符合指令 2011/65/EU 和指令 2015/863

不含 SVHC 物质

不含超过 0.1% w/w 的 SVHC 物质 - 截至 2024 年 6 月 27 日的 SVHC 清单。

不含 65 号提案物质

不包括 65 号提案物质

<https://www.P65Warnings.ca.gov/>

不含冲突矿物

„本产品不含来自刚果民主共和国或邻近国家的任何被指定为“冲突矿物”的物质，例如钽、锡、金或钨。