

夹持螺帽 · 焊接的、双面

24470.0812



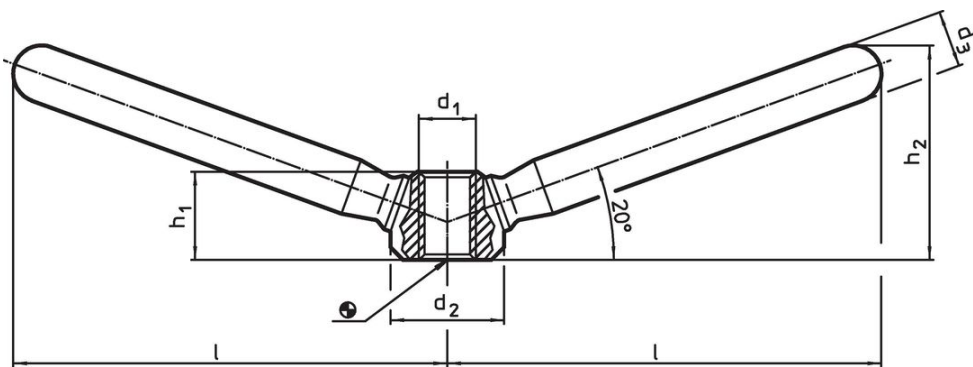
产品描述

可用双手操作。


材质

- 不锈钢 1.4301, 喷砂处理

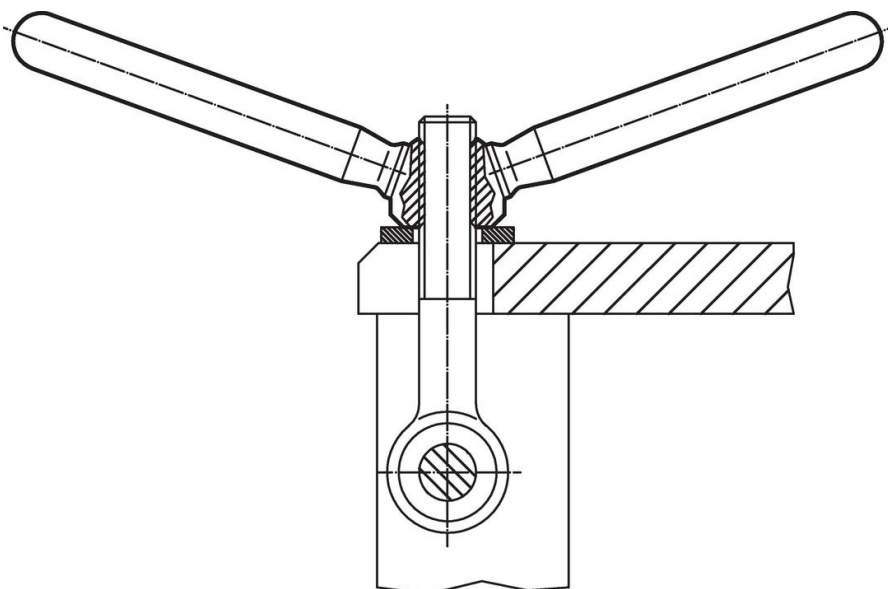
图面



订单信息

| l    | d <sub>1</sub> | 尺寸<br>d <sub>2</sub> | d <sub>3</sub> | h <sub>1</sub> | h <sub>2</sub> |  | 品号         |
|------|----------------|----------------------|----------------|----------------|----------------|--|------------|
| ~    |                | [mm]                 |                |                |                | [g]  |            |
| 94,5 | M16            | 32                   | 18             | 25             | 52             | 432  | 24470.0812 |

应用范例



## 遵守

### 符合 RoHS

符合指令 2011/65/EU 和指令 2015/863

### 不含 SVHC 物质

不含超过 0.1% w/w 的 SVHC 物质 - 截至 2024 年 6 月 27 日的 SVHC 清单.

### 不含 65 号提案物质

不包括 65 号提案物质

<https://www.P65Warnings.ca.gov/>

### 不含冲突矿物

„本产品不含来自刚果民主共和国或邻近国家的任何被指定为“冲突矿物”的物质，例如钽、锡、金或钨。