

管状手柄 · 适用于前固定

24321.0625



产品描述

使用管状把手，例如，机门上。
这些铝制管型取手的特点是人体工程学，坚固耐用的结构和现代设计。此版本配备了成角度的取手固定座（固定座）。

材质

把手

- 铝、塑料涂层，与RAL 9005黑色相似，亚光结构

Handle shank

- 锌合金压铸、塑料涂层、黑色，近似RAL 9005亚光结构

盖子

- 塑胶，亮灰色

复盖

- 塑胶，黑色

组装

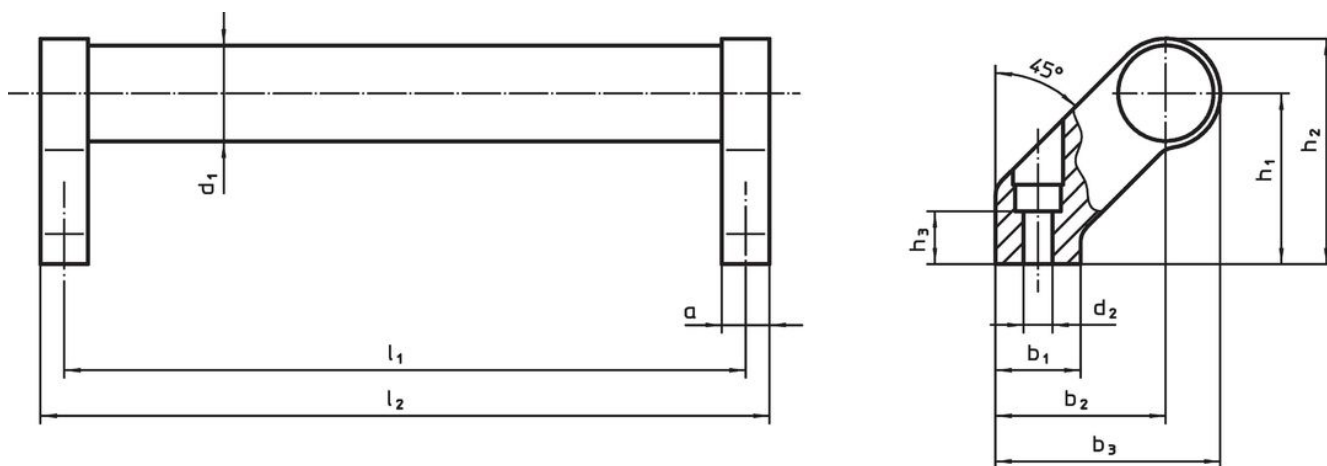
可以使用圆柱螺钉从前侧（操作侧）将取手安装到组件上。该孔用塑料盖封闭。

更多信息


注意事项

特殊的样式欢迎洽询。

图面



订单信息

| d_1 | l_1 $\pm 0,25$ | a | b_1 | b_2 | 尺寸 b_3 [mm] | d_2 | h_1 | h_2 | h_3 min | l_2 |  | 品号 | |
|-------|---------------------|-----|-------|-------|---------------------|-------|-------|-------|--------------|-------|---|-----|------------|
| | | | | | | | | | | | [g] | | |
| 黑色 | 28 | 500 | 14 | 25 | 50 | 66 | 6,5 | 50 | 66 | 17 | 514 | 556 | 24321.0625 |

遵守

符合 RoHS

含铅 - 符合例外 6a / 6b / 6c

含有 >0.1% w/w 的 SVHC 物质

含铅 - SVHC [REACH] 清单截至 2024 年 6 月 27 日

包含 65 号提案的物质



铅暴露会导致癌症和生殖伤害

<https://www.P65Warnings.ca.gov/>

不含冲突矿物

„本产品不含来自刚果民主共和国或邻近国家的任何被指定为“冲突矿物”的物质，例如钽、锡、金或钨。