

## 管状手柄

24321.0570



## 产品描述

使用管状把手，例如，机门上。  
这些铝制管型取手的特点是人体工程学，坚固耐用的结构和现代设计。此版本配备了成角度的取手固定座（固定座）。

## 材质

## 把手

- 铝、塑料涂层，与RAL 9005黑色相似，亚光结构

## Handle shank

- 锌合金压铸、塑料涂层、黑色，近似RAL 9005亚光结构

## 盖子

- 塑胶，亮灰色

## 组装

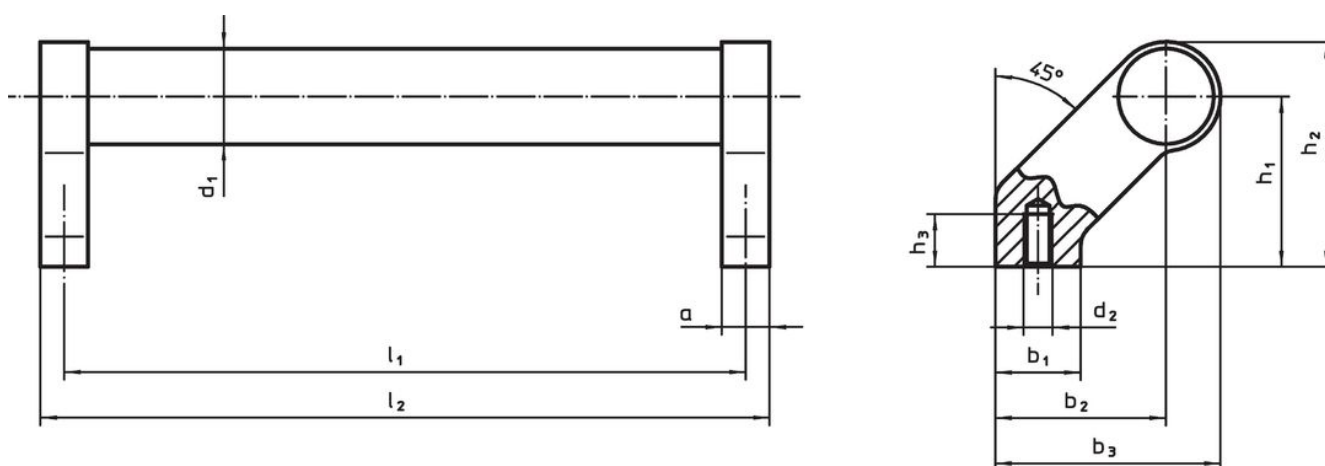
装置在背面。

## 更多信息

## 注意事项

特殊的样式欢迎咨询。

## 图面



## 订单信息

| d <sub>1</sub> | l <sub>1</sub><br>±0,25 | a   | b <sub>1</sub> | b <sub>2</sub> | 尺寸<br>b <sub>3</sub><br>[mm] | d <sub>2</sub> | h <sub>1</sub> | h <sub>2</sub> | h <sub>3</sub><br>min | l <sub>2</sub> |  [g] | 品号  |            |
|----------------|-------------------------|-----|----------------|----------------|------------------------------|----------------|----------------|----------------|-----------------------|----------------|---|-----|------------|
| 黑色             | 30                      | 200 | 17             | 27             | 51                           | 68             | M8             | 51             | 68                    | 15             | 217   | 429 | 24321.0570 |

## 遵守

## 符合 RoHS

含铅 - 符合例外 6a / 6b / 6c

## 含有 &gt;0.1% w/w 的 SVHC 物质

含铅 - SVHC [REACH] 清单截至 2024 年 6 月 27 日

## 包含 65 号提案的物质



铅暴露会导致癌症和生殖伤害

<https://www.P65Warnings.ca.gov/>

## 不含冲突矿物

„本产品不含来自刚果民主共和国或邻近国家的任何被指定为“冲突矿物”的物质，例如钽、锡、金或钨。