

## 管状手柄 · 适用于前固定

24321.0115



## 产品描述

使用管状把手，例如，机门上。  
这些铝制管型取手的特点是人体工程学，坚固耐用的结构和现代设计。此版本配备了成角度的取手固定座（固定座）。

## 材质

把手  
• 铝，阳极

## Handle shank

• 锌压铸，表面涂装，银色，类似 RAL 9006，雾面

## 盖子

• 塑胶，亮灰色

## 复盖

• 塑胶，亮灰色

## 组装

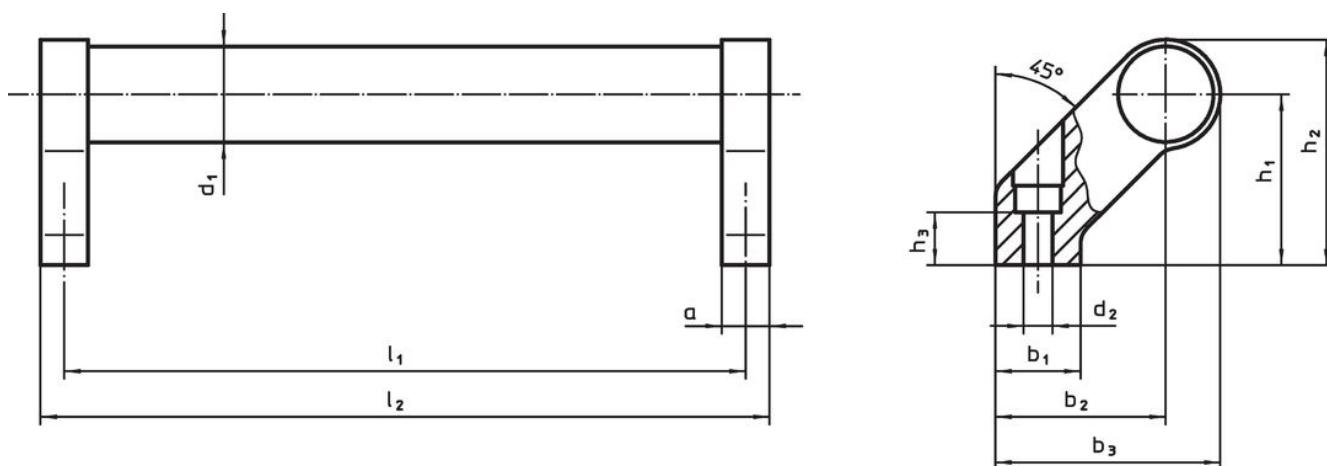
可以使用圆柱螺钉从前侧（操作侧）将取手安装到组件上。该孔用塑料盖封闭。

## 更多信息

## 注意事项

特殊的样式欢迎洽询。

## 图面



## 订单信息

d <sub>1</sub>	l <sub>1</sub> ±0,25	a	b <sub>1</sub>	b <sub>2</sub>	尺寸 b <sub>3</sub>	d <sub>2</sub>	h <sub>1</sub>	h <sub>2</sub>	h <sub>3</sub> min	l <sub>2</sub>	品号	
[mm]											[g]	
28	350	14	25	50	66	6,5	50	66	17	364	493	24321.0115

## 遵守

## 符合 RoHS

含铅 - 符合例外 6a / 6b / 6c

## 含有 &gt;0.1% w/w 的 SVHC 物质

含铅 - SVHC [REACH] 清单截至 2024 年 6 月 27 日

## 包含 65 号提案的物质



铅暴露会导致癌症和生殖伤害

<https://www.P65Warnings.ca.gov/>

## 不含冲突矿物

„本产品不含来自刚果民主共和国或邻近国家的任何被指定为“冲突矿物”的物质，例如钽、锡、金或钨。