

管状手柄

24321.0070



产品描述

使用管状把手，例如，机门上。
这些铝制管型取手的特点是人体工程学，坚固耐用的结构和现代设计。此版本配备了成角度的取手固定座（固定座）。

材质

把手
• 铝，阳极

Handle shank

• 锌压铸，表面涂装，银色，类似 RAL 9006，雾面

盖子

• 塑胶，亮灰色

组装

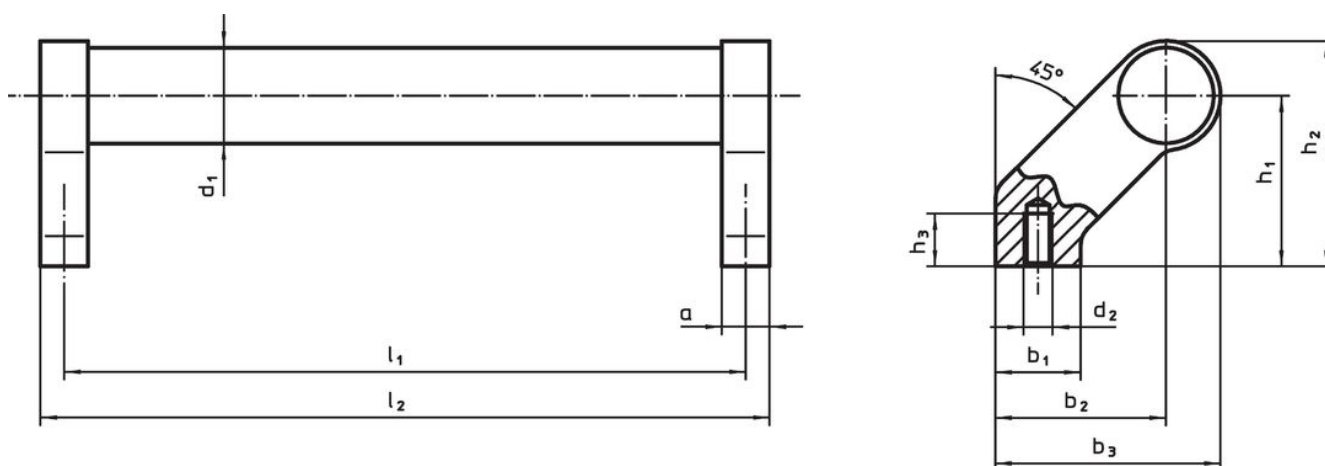
装置在背面。

更多信息

注意事项

特殊的样式欢迎洽询。

图面



订单信息

d_1	l_1 ± 0.25	a	b_1	b_2	尺寸 b_3	d_2	h_1	h_2	h_3 min	l_2	重量 [g]	品号
30	200	17	27	51	68 [mm]	M8	51	68	15	217	429	24321.0070

遵守

符合 RoHS

含铅 - 符合例外 6a / 6b / 6c

含有 >0.1% w/w 的 SVHC 物质

含铅 - SVHC [REACH] 清单截至 2024 年 6 月 27 日

包含 65 号提案的物质



铅暴露会导致癌症和生殖伤害
<https://www.P65Warnings.ca.gov/>

不含冲突矿物

„本产品不含来自刚果民主共和国或邻近国家的任何被指定为“冲突矿物”的物质，例如钽、锡、金或钨。