

## 管状手柄

24321.0005



## 产品描述

使用管状把手，例如，机门上。  
这些铝制管型取手的特点是人体工程学，坚固耐用的结构和现代设计。此版本配备了成角度的取手固定座（固定座）。

## 材质

把手  
• 铝，阳极

## Handle shank

• 锌压铸，表面涂装，银色，类似 RAL 9006，雾面

## 盖子

• 塑胶，亮灰色

## 组装

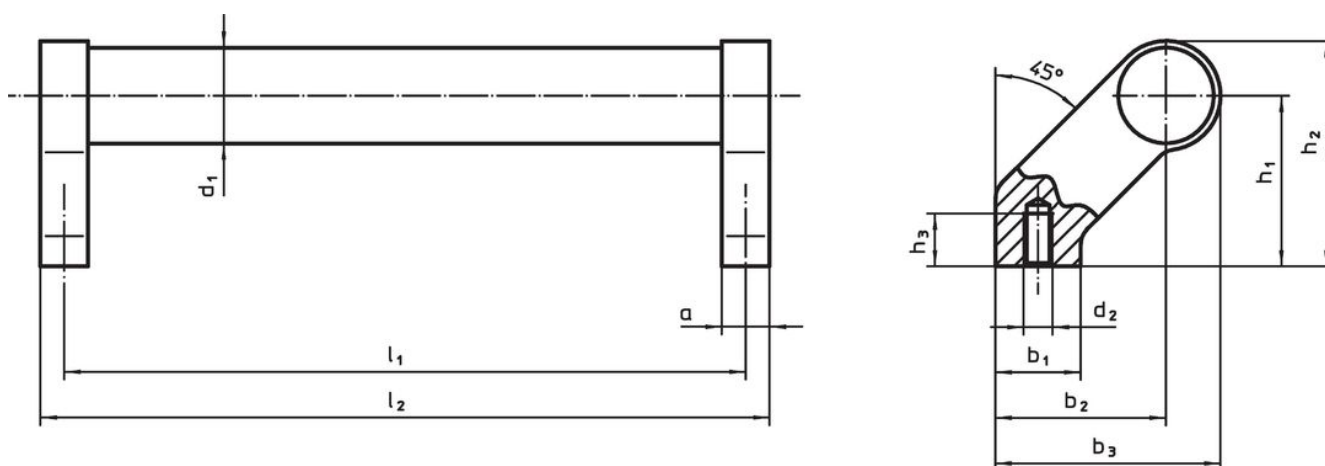
装置在背面。

## 更多信息

## 注意事项

特殊的样式欢迎洽询。

## 图面



## 订单信息

| $d_1$ | $l_1$<br>$\pm 0.25$ | $a$ | $b_1$ | $b_2$ | 尺寸<br>$b_3$ | $d_2$ | $h_1$ | $h_2$ | $h_3$<br>min | $l_2$ |     | 品号         |
|-------|---------------------|-----|-------|-------|-------------|-------|-------|-------|--------------|-------|-----|------------|
| [mm]  |                     |     |       |       |             |       |       |       |              |       | [g] |            |
| 20    | 180                 | 12  | 24    | 42    | 54          | M6    | 42    | 54    | 12           | 192   | 244 | 24321.0005 |

## 遵守

## 符合 RoHS

含铅 - 符合例外 6a / 6b / 6c

## 含有 &gt;0.1% w/w 的 SVHC 物质

含铅 - SVHC [REACH] 清单截至 2024 年 6 月 27 日

## 包含 65 号提案的物质



铅暴露会导致癌症和生殖伤害

<https://www.P65Warnings.ca.gov/>

## 不含冲突矿物

„本产品不含来自刚果民主共和国或邻近国家的任何被指定为“冲突矿物”的物质，例如钽、锡、金或钨。