

偏心杆 · 有支柱

23390.0412



产品描述

The eccentric levers have an eccentric clamping range of 160°.

材质

Fulcrum Pin

- 不锈钢 1.4021, 热处理

偏心零件

- 钢 52-3, 磷酸盐处理

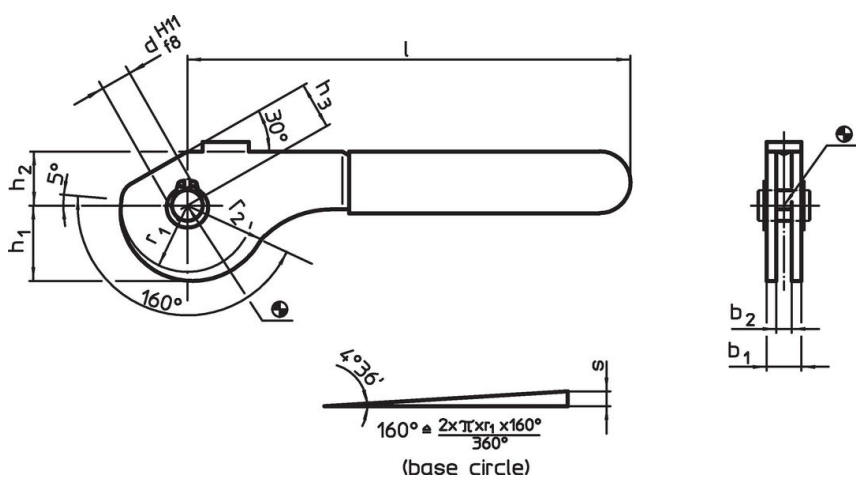
安全环

- 不锈钢 1.4310

塑料盖

- 热处理钢, 回火, 质量 10, 染黑

图面

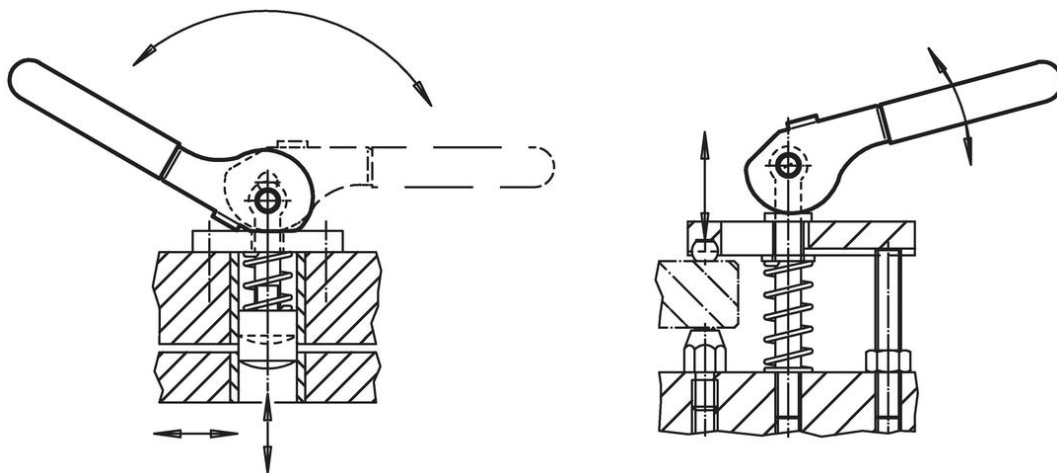


订单信息

| 尺寸 | | | | | | | | | | 偏心的行程 | 合计行程 | 🌡️ | 🔩 | 品号 |
|-------|-----|-----|-------|-------|-------|-------|-------|-------|--|-------|-----------|------|-----|------------|
| b_1 | d | l | r_1 | r_2 | b_2 | h_1 | h_2 | h_3 | | s | r_2-h_3 | max. | | |
| [mm] | | | | | | | | | | [mm] | [mm] | [°C] | [g] | |
| 20 | 12 | 157 | 28 | 34,29 | 14 | 31,81 | 21 | 18 | | 6,29 | 16,29 | 60 | 286 | 23390.0412 |

钢

应用范例



遵守

符合 RoHS

符合指令 2011/65/EU 和指令 2015/863

不含 SVHC 物质

不含超过 0.1% w/w 的 SVHC 物质 - 截至 2024 年 6 月 27 日的 SVHC 清单。

不含 65 号提案物质

不包括 65 号提案物质

<https://www.P65Warnings.ca.gov/>

不含冲突矿物

本产品不含来自刚果民主共和国或邻近国家的任何被指定为“冲突矿物”的物质，例如钽、锡、金或钨。