

偏心快速夹具 · 有母牙

23390.0302



产品描述

用在快速和解开夹具和松开工件。
当使用可调式设计(相片2)，移动杆的位置可被移动。

材质

轴承垫片

- 热塑性POM，强化玻璃纤维

把手

- Zinc die-cast, plastic coated, black, similar to RAL 9005

螺纹零件

- 不锈钢 1.4305

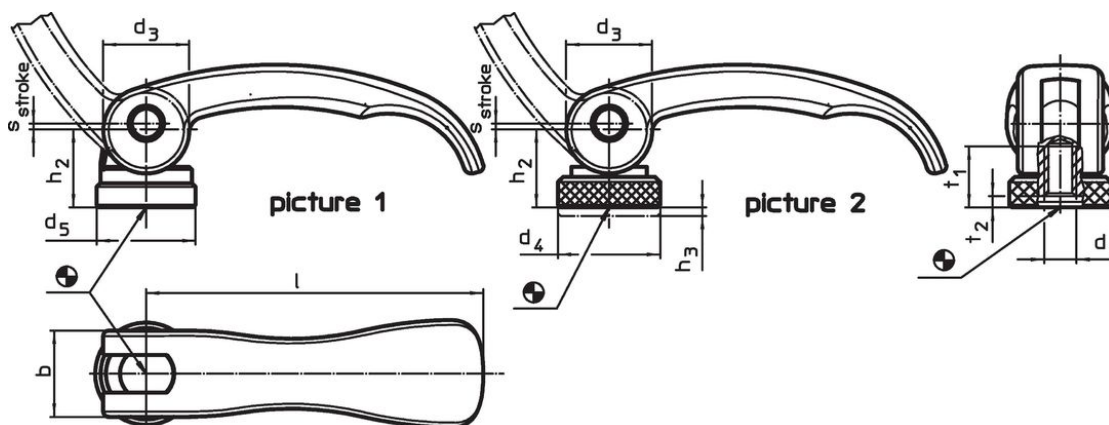
内部零件

- 不锈钢 1.4305

调整螺帽

- 不锈钢 1.4305

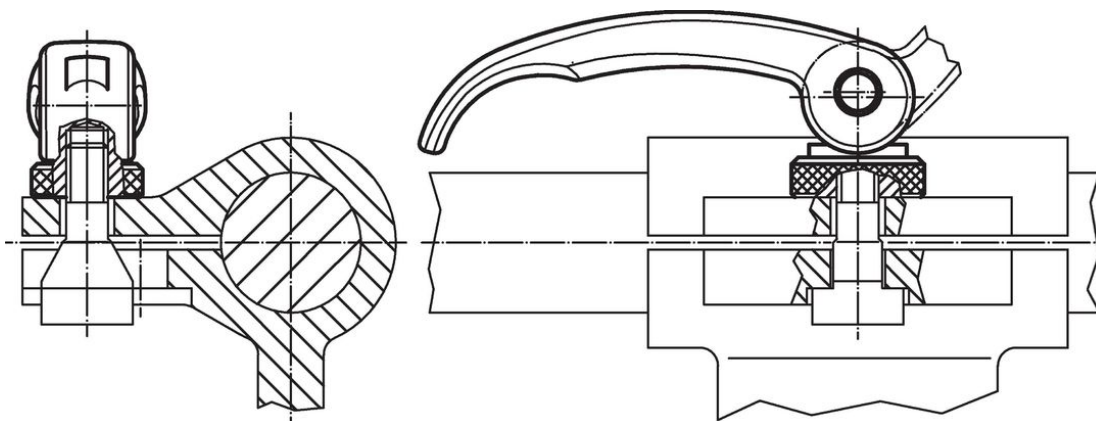
图面



订单信息

尺寸										行程 s 在把手 90° 的位置	🌡️ max.	📦 [g]	品号
l	d ₁	d ₃	d ₄	h ₂ max.	调整范围 h ₃ min	b	t ₁	t ₂ min 在夹持 位置内	行程 s 在把手 90° 的位置	🌡️ max.	📦 [g]	品号	
[mm]										[mm]	[°C]	[g]	
母螺牙, 可调整式 - 相片 2, 不锈钢													
82	M8	20	25	19,5	2,5	20	15	3,7	1	80	131	23390.0302	

应用范例



遵守

符合 RoHS

符合指令 2011/65/EU 和指令 2015/863

不含 SVHC 物质

不含超过 0.1% w/w 的 SVHC 物质 - 截至 2024 年 6 月 27 日的 SVHC 清单。

不含 65 号提案物质

不包括 65 号提案物质

<https://www.P65Warnings.ca.gov/>

不含冲突矿物

„本产品不含来自刚果民主共和国或邻近国家的任何被指定为“冲突矿物”的物质，例如钽、锡、金或钨。