

夹持爪

23370.0031



产品描述

作为传统型夹具中的固定组件。在夹具的主体上提供有一铰孔，而该孔的深度必须能够配合所需的固定高度。为了提供反作用力，可于固定组件的圆末端（半径 R22）安置一支撑组件，此支撑组件可为扁平、半圆或V的形状，可藉由 DIN 933 六角螺丝达到固定夹的效果。

材质

本体

- 表面硬化钢，表面硬化，染黑和研磨

碟盘

- 钢，热处理，刻划，机械校正，磷酸盐处理

弹簧

- 弹簧钢丝

夹持螺丝

- 热处理钢

更多信息

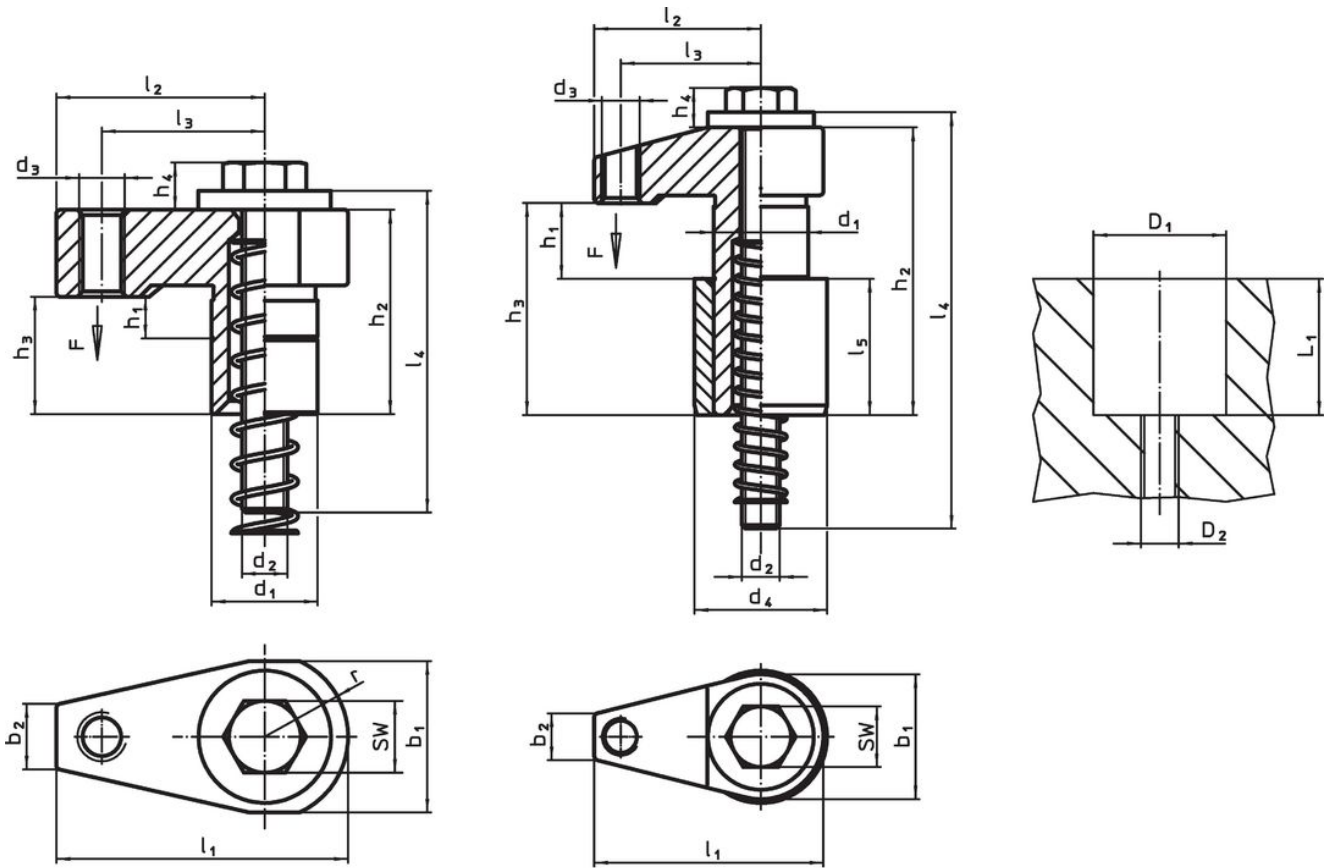
注意事项

The tightening torque depends on the specific mounting situation.

参考

The clamping height can be reduced by using clamping inserts, e.g. EH 22730.

图面



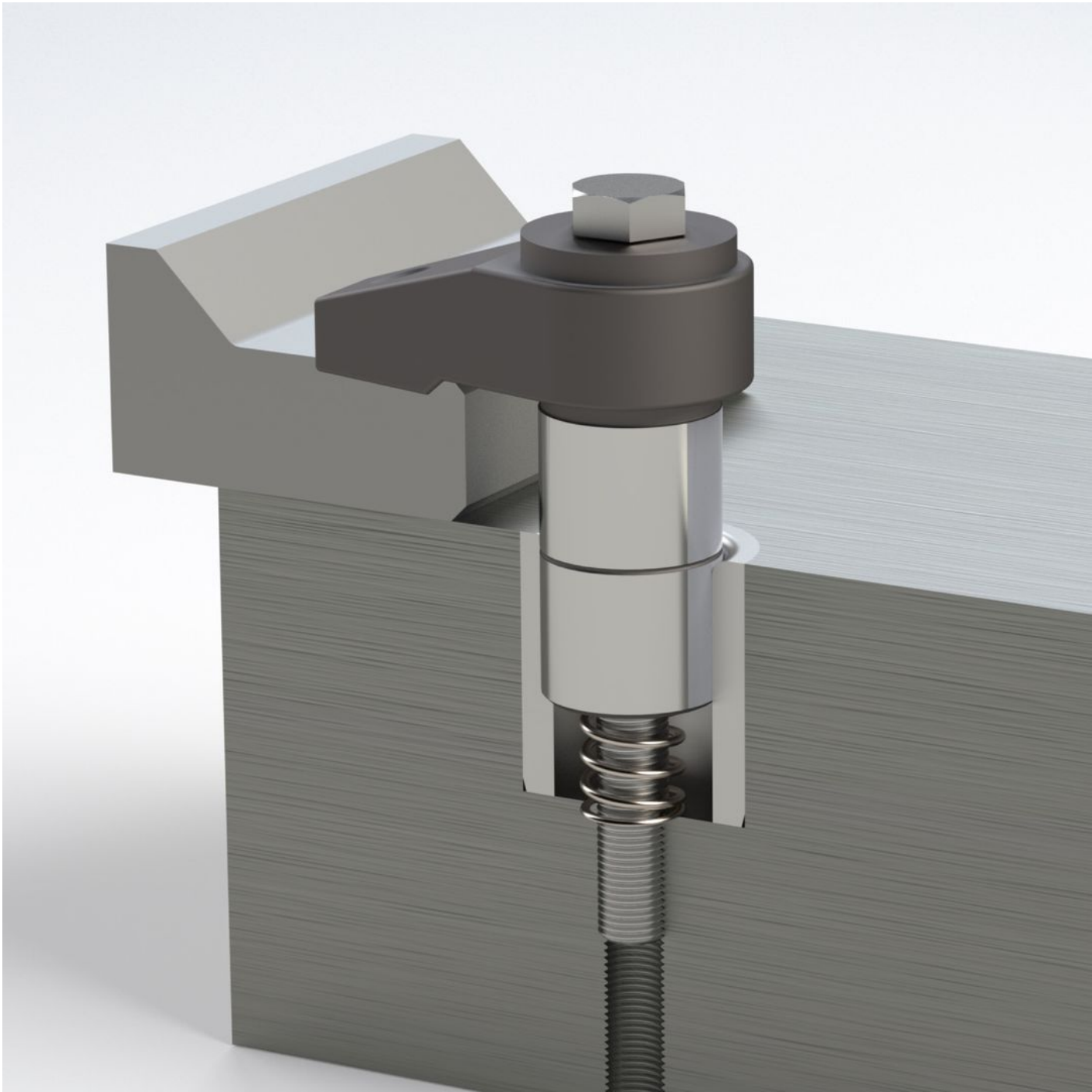
图片 1

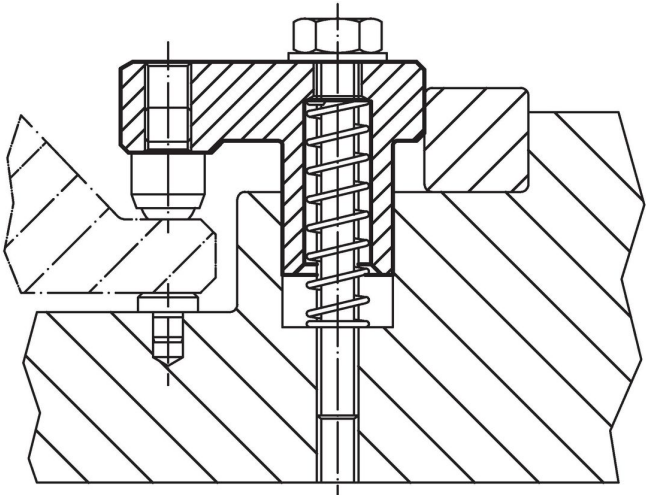
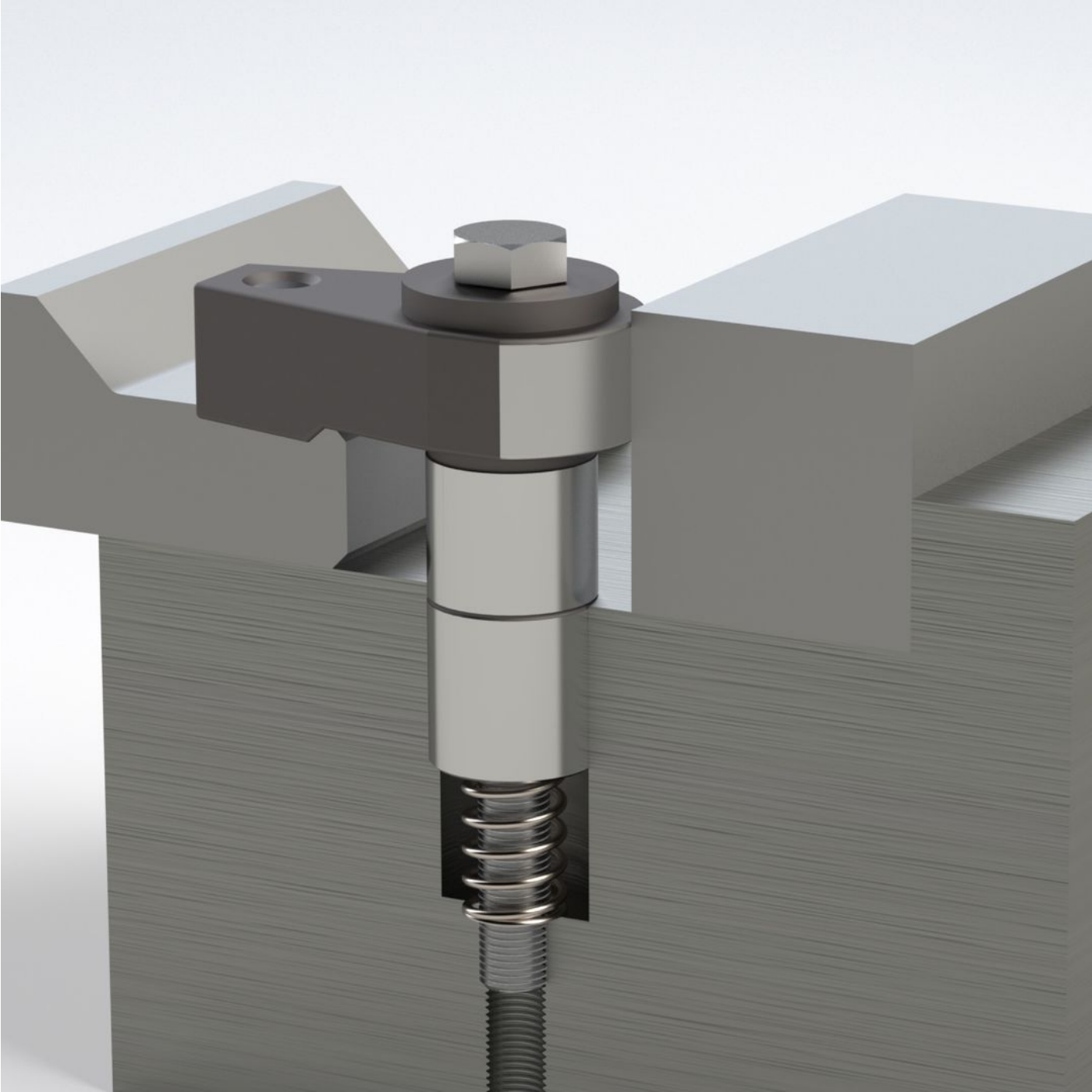
图片 2

订单信息

| 尺寸 | | | | | | | | | | | | | | 行程 | WS | 定位孔 | | | 夹持力量 | 起动扭力 max. | 品号 |
|---------------------------------------|----------------|----------------|----------------|----------------|----------------|----------------|----------------|----------------|----------------|----------------|----------------|-------|----|----|----|-----|------|------|------|-----------|------------|
| d ₁ | h ₁ | b ₁ | d ₂ | d ₃ | h ₂ | h ₃ | h ₄ | l ₁ | l ₂ | l ₃ | l ₄ | r | | D1 | D2 | L1 | [kN] | [Nm] | [g] | | |
| f7 | | | | | | | | | | | | ±0,02 | | H7 | | | | | | | |
| with ground supporting surface – 相片 1 | | | | | | | | | | | | | | | | | | | | | |
| 28 | 0-11 | 40 | M12 | M12 | 31 | 54 | 13 | 77 | 55 | 43 | 85 | 22 | 11 | 18 | 28 | M12 | 49 | 10 | 30 | 523 | 23370.0031 |

应用范例





遵守

符合 RoHS

符合指令 2011/65/EU 和指令 2015/863

不含 SVHC 物质

不含超过 0.1% w/w 的 SVHC 物质 - 截至 2024 年 6 月 27 日的 SVHC 清单.

不含 65 号提案物质

不包括 65 号提案物质

<https://www.P65Warnings.ca.gov/>

不含冲突矿物

„本产品不含来自刚果民主共和国或邻近国家的任何被指定为“冲突矿物”的物质，例如钽、锡、金或钨。