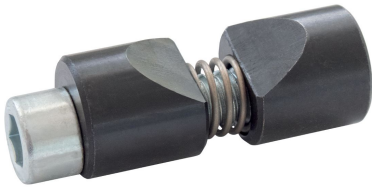


## 轴夹

23341.0030



### 产品描述

轴夹用于夹紧圆形工件。例如轴，管或杆的轴向和径向。

### 材质

- 本体**
- 钢，染黑
- 弹簧**
- 不锈钢
- 夹持螺丝**
- 钢，镀锌

### 组装

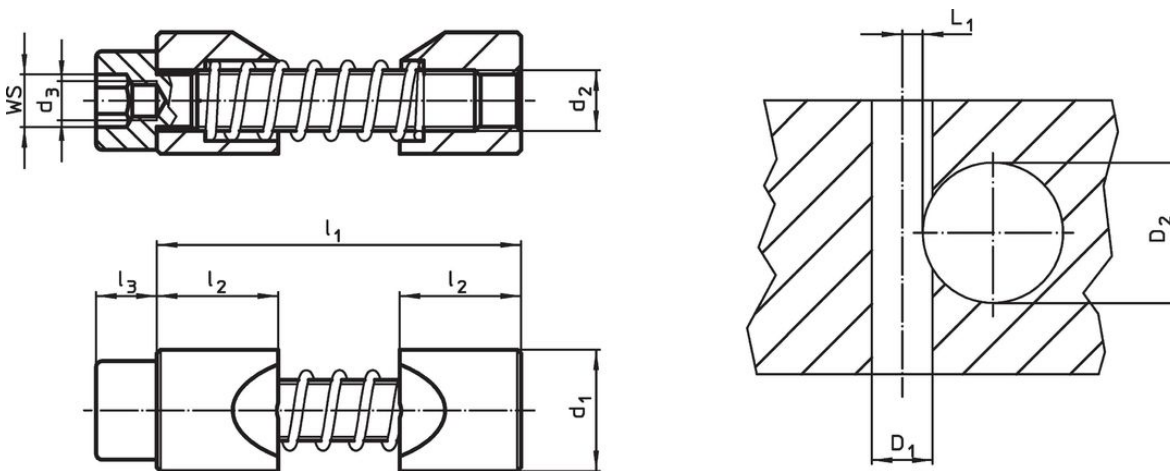
1. 将夹爪展开到要夹紧的轴的直径。
2. 将轴夹插入孔中，使用装配工具。
3. 插入并定位轴。
4. 使用气缸螺栓WS（观察紧固扭矩）进行夹紧。

### 更多信息

### 注意事项

螺纹 $d_3$ 用于固定装配工具（可选）。

### 图面



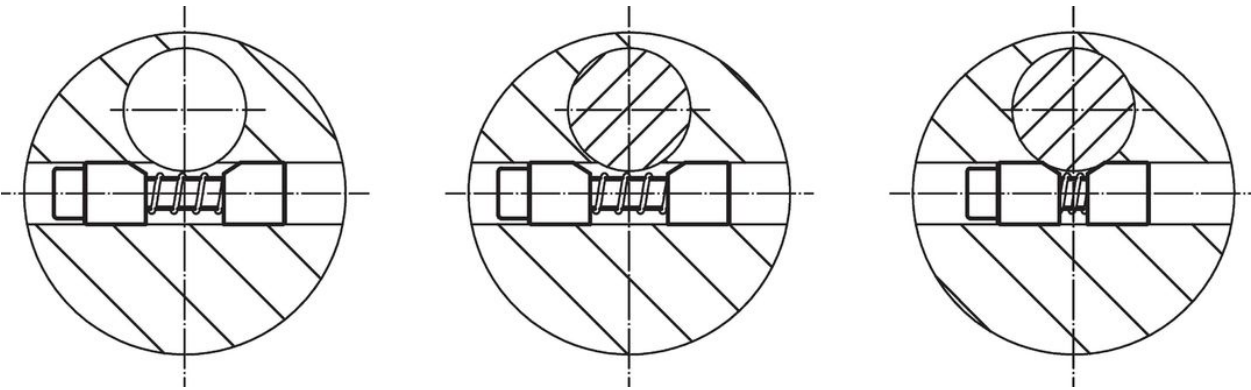
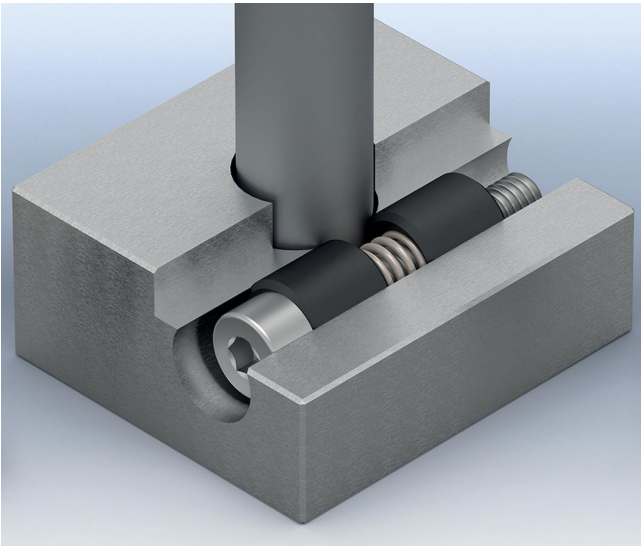
### 订单信息

d <sub>1</sub> h11	d <sub>2</sub>	尺寸			WS	起动力矩 max. [Nm]	中心孔 D <sub>1</sub> H7	定位孔 轴径 D <sub>2</sub> [mm]	L <sub>1</sub> +0,2	[g]	品号	
		d <sub>3</sub>	l <sub>1</sub> max.	l <sub>2</sub>								l <sub>3</sub>
[mm]												
30	M16	M10	81	30	16	14	206	30	60 - 125	7,9	344	23341.0030

### 配件

	WS [mm]	d [mm]	[g]	品号
特殊的六角键				
	14	M10	250	23341.1030

## 应用范例



## 遵守

### 符合 RoHS

符合指令 2011/65/EU 和指令 2015/863

### 不含 SVHC 物质

不含超过 0.1% w/w 的 SVHC 物质 - 截至 2024 年 6 月 27 日的 SVHC 清单。

### 不含 65 号提案物质

不包括 65 号提案物质

<https://www.P65Warnings.ca.gov/>

### 不含冲突矿物

„本产品不含来自刚果民主共和国或邻近国家的任何被指定为“冲突矿物”的物质，例如钽、锡、金或钨。