

中心夹持零件 · 带有夹合球体

23340.0230



产品描述

被用于精准中心定位和夹持带有定位孔的工件。其定位孔上将留有浅浅的球状夹持痕迹，是可被接受的。精准自我中心定位，其准确值为 ± 0.025 mm。夹合球摩擦性的中心定位和支撑带有未加工表面的工件于轴承点上。大调整行程和小建构高度是中心定位夹持元件的特色。嵌装于顶部或是底部。

材质

本体
• 工具钢, 热处理, 染黑

弹簧
• 不锈钢

夹持珠
• 不锈钢 1.4112, 硬化和研磨

组装

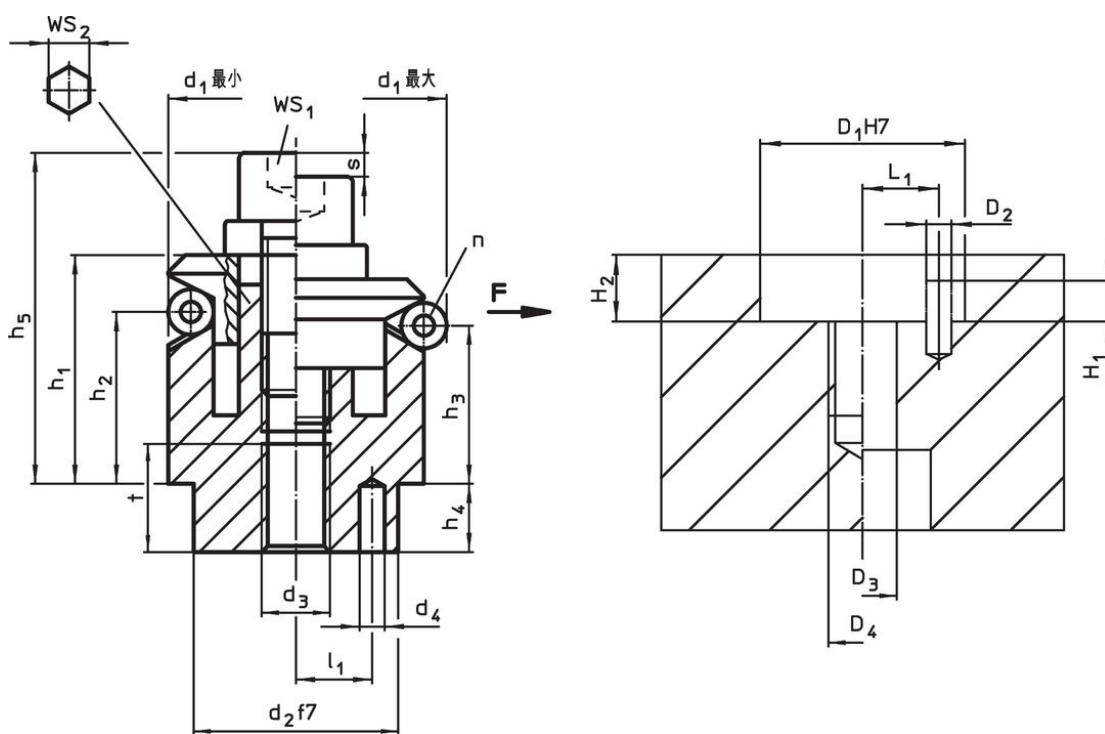
组装手册建议从顶部嵌装：移除夹板和螺丝。
从底部锁入螺纹销，且从顶部锁附母 WS2。

更多信息

更多产品

- 中心夹持零件, 钳紧段
- 中心夹持零件, 带有夹紧段, 从底部操作
- 中心夹持零件, 中心夹持零件 球形夹持部份, 从底部操作

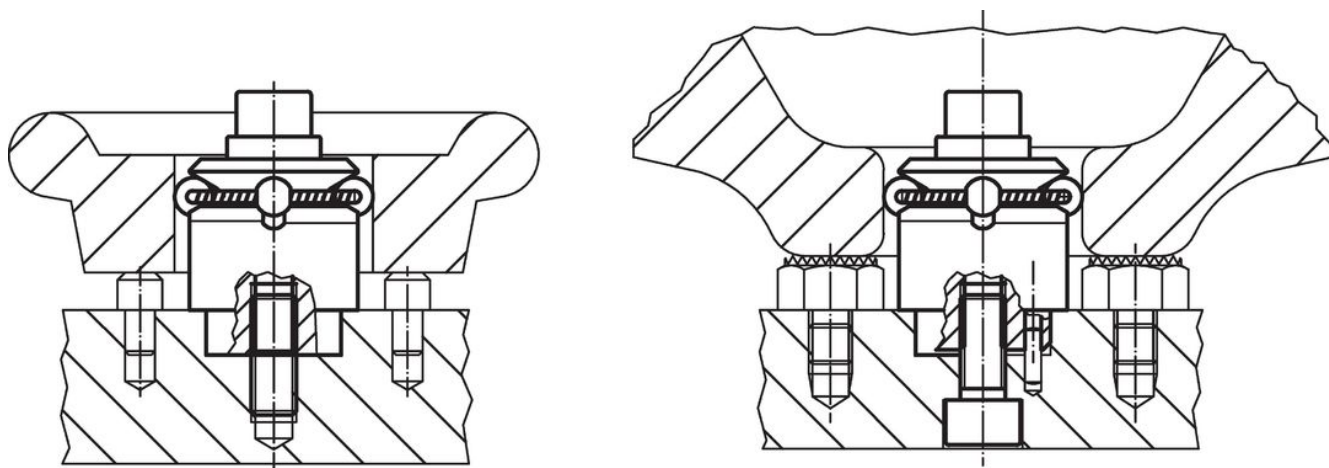
图面



订单信息

尺寸														珠子 数目 n	行程 s	WS		夹持 力量 F max.	起动力 max.	定位孔						品号	
d ₁ min	d ₁ max.	d ₂ f7	d ₃	d ₄ +0,3 -1	h ₁	h ₂	h ₃	h ₄	h ₅ -2	l ₁ ±0,1	球 直径	t	WS ₁			WS ₂	D ₁ H7			D ₂	D ₃	D ₄	H ₁	H ₂	L ₁ +0,±0,1		[g]
[mm]															[mm]	[mm]		[Nm]	[mm]								
30,5	38,5	25	M6	4	23,2	14,1	11,8	7	32,2	9	8	8	3	4,6	5	6	5	17	25	4	6	M6	3,5	7	9	119	23340.0230

应用范例



遵守

符合 RoHS

符合指令 2011/65/EU 和指令 2015/863

不含 SVHC 物质

不含超过 0.1% w/w 的 SVHC 物质 - 截至 2024 年 6 月 27 日的 SVHC 清单。

不含 65 号提案物质

不包括 65 号提案物质

<https://www.P65Warnings.ca.gov/>

不含冲突矿物

„本产品不含来自刚果民主共和国或邻近国家的任何被指定为“冲突矿物”的物质，例如钽、锡、金或钨。