

## 中心夹持零件 · 钳紧段

23340.0086



### 产品描述

用于含有内孔工件的夹持和中心定位。能以  $\pm 0.025 \text{ mm}$  的精度完成精确的自我中心定位。由于各夹固部分皆经过抛光处理，因此含有未加工及 / 或加工表面的工件，皆可有磨擦的连接，中心定位及固定于底座元件上。大型调整行程及低构建高度是中心定位夹固元件的一项特色。在顶部和底部嵌装。

### 材质

**本体**  
• 工具钢,热处理,染黑

**弹簧**  
• 不锈钢

**夹持部分**  
• 不锈钢 1.4112, 硬化和研磨

### 组装

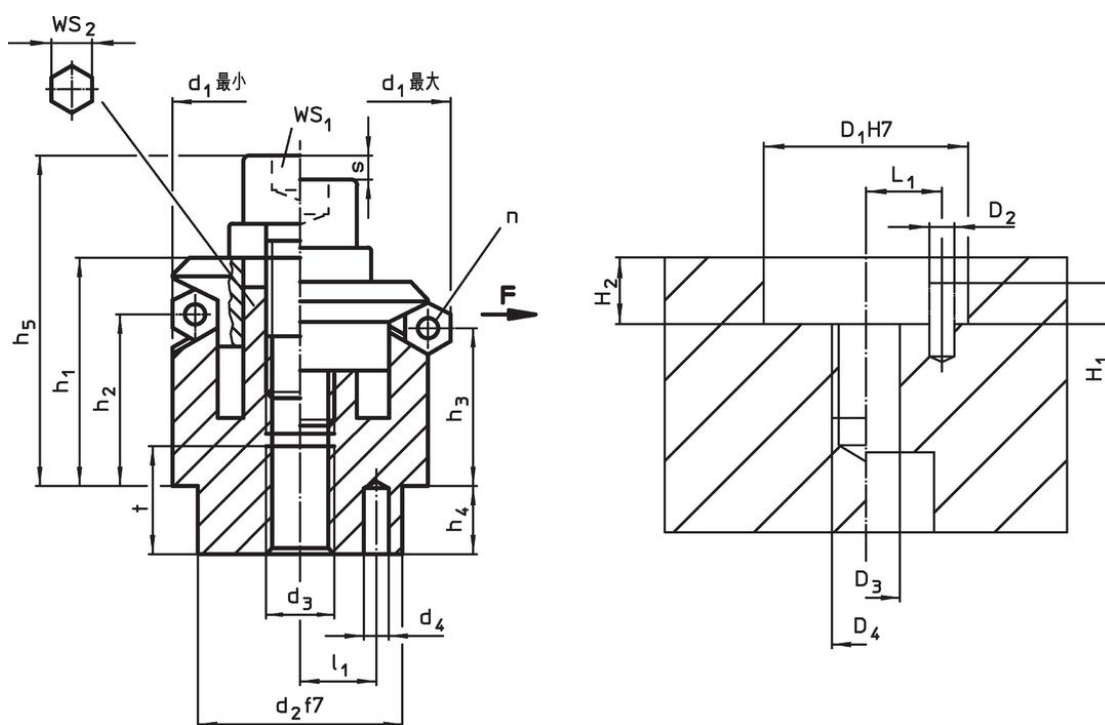
组装手册建议从顶部嵌装：移除夹板和螺丝。  
从底部锁入螺纹销，且从顶部锁附母 WS2。

### 更多信息

### 更多产品

- 中心夹持零件, 带有夹合球体
- 中心夹持零件, 带有夹紧段, 从底部操作
- 中心夹持零件, 中心夹持零件 球形夹持部份, 从底部操作

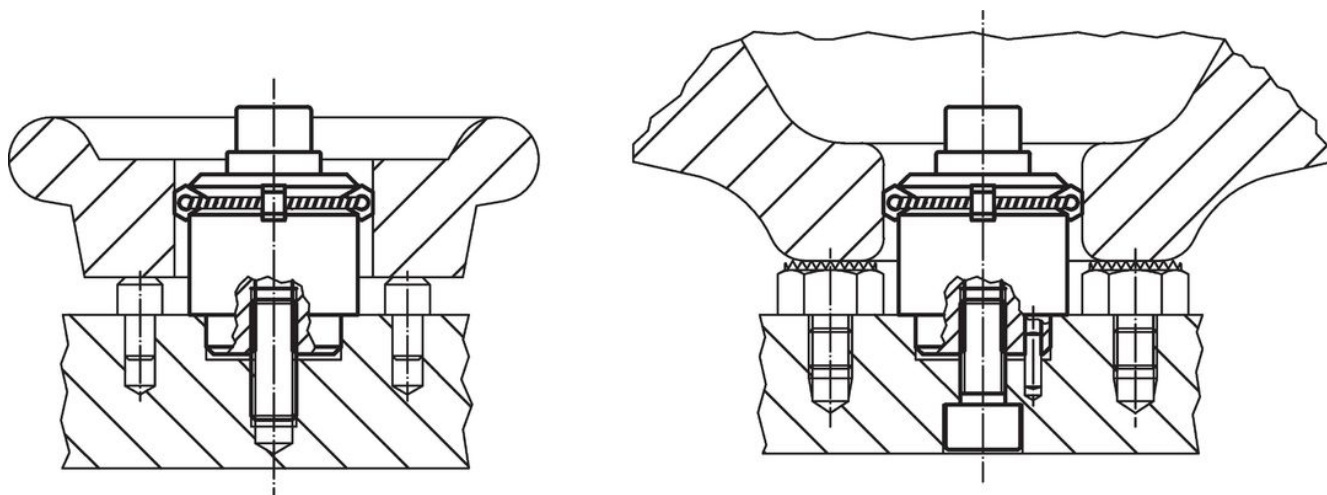
### 图面



### 订单信息

尺寸														部门数 n	行程 s	WS		夹持 力量 F max.	起动 扭力 max.	定位孔							品号
d <sub>1</sub> min	d <sub>1</sub> max.	d <sub>2</sub> f7	d <sub>3</sub>	d <sub>4</sub> +0,3	h <sub>1</sub> -1	h <sub>2</sub>	h <sub>3</sub>	h <sub>4</sub>	h <sub>5</sub> -2	l <sub>1</sub> ±0,1	t	WS <sub>1</sub>	WS <sub>2</sub>			D <sub>1</sub> H7	D <sub>2</sub>			D <sub>3</sub>	D <sub>4</sub>	H <sub>1</sub>	H <sub>2</sub> +0,5±0,1	L <sub>1</sub>	[g]		
[mm]															[mm]	[mm]	[kN]	[Nm]	[mm]								
86,5	102,5	60	M16	5	51,1	30,3	25,6	10	72,1	25	15	6	9,2	14	17	10	354	60	5	16	M16	5	10	25	2000	23340.0086	

## 应用范例



## 遵守

### 符合 RoHS

符合指令 2011/65/EU 和指令 2015/863

### 不含 SVHC 物质

不含超过 0.1% w/w 的 SVHC 物质 - 截至 2024 年 6 月 27 日的 SVHC 清单.

### 不含 65 号提案物质

不包括 65 号提案物质

<https://www.P65Warnings.ca.gov/>

### 不含冲突矿物

„本产品不含来自刚果民主共和国或邻近国家的任何被指定为“冲突矿物”的物质，例如钽、锡、金或钨。