

中心夹持零件 · 钳紧段

23340.0014



产品描述

用于含有内孔工件的夹持和中心定位。能以 $\pm 0.025 \text{ mm}$ 的精度完成精确的自我中心定位。由于各夹固部分皆经过抛光处理，因此含有未加工及 / 或加工表面的工件，皆可有磨擦的连接，中心定位及固定于底座元件上。大型调整行程及低构建高度是中心定位夹固元件的一项特色。在顶部和底部嵌装。

材质

本体
• 工具钢,热处理,染黑

弹簧
• 不锈钢

夹持部分
• 不锈钢 1.4112, 硬化和研磨

组装

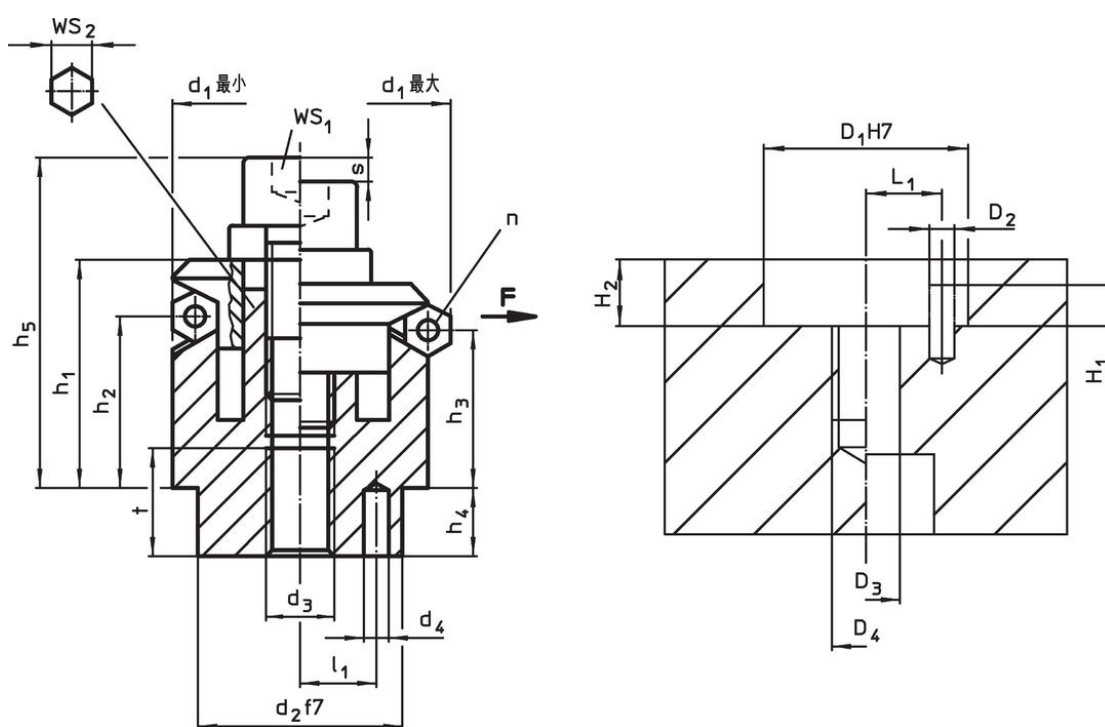
组装手册建议从顶部嵌装：移除夹板和螺丝。
从底部锁入螺纹销，且从顶部锁附母 WS2。

更多信息

更多产品

- 中心夹持零件, 带有夹合球体
- 中心夹持零件, 带有夹紧段, 从底部操作
- 中心夹持零件, 中心夹持零件 球形夹持部份, 从底部操作

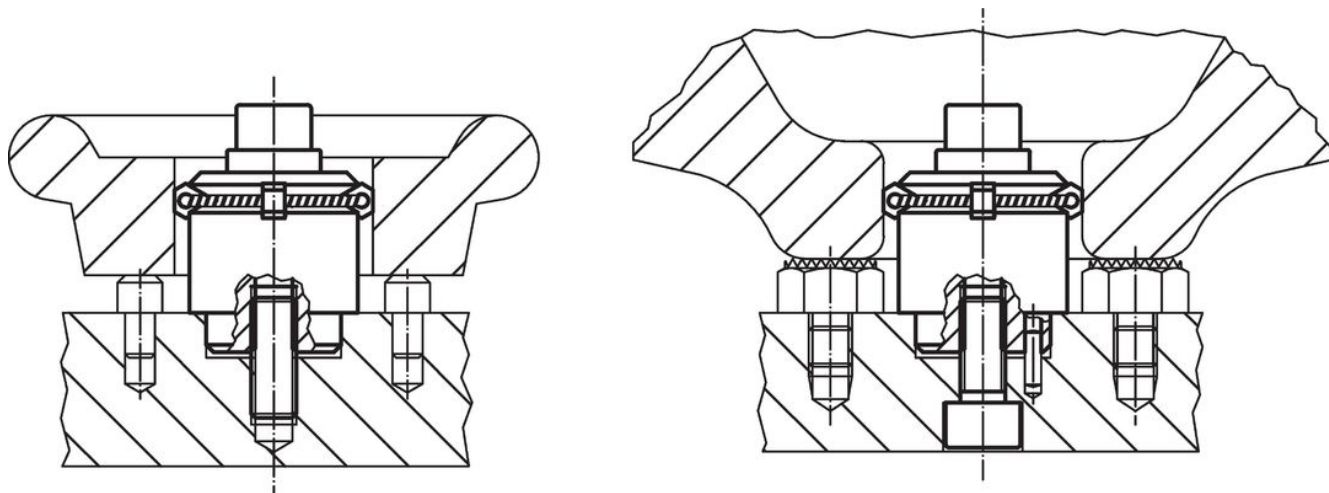
图面



订单信息

尺寸														部门数 n	行程 s	WS		夹持 力量 F max.	起动 扭力 max. [Nm]	定位孔							品号
d ₁ min	d ₁ max.	d ₂ f7	d ₃	d ₄ +0,3 -1	h ₁	h ₂	h ₃	h ₄	h ₅ -2	l ₁ ±0,1	t	WS ₁	WS ₂			D ₁ H7	D ₂			D ₃	D ₄	H ₁	H ₂ +0,5	L ₁ ±0,1	[g]		
14,5	18,5	12	M4	2	14,3	9,8	8,6	5,5	19,3	4,5	6	3	2,3	3	5	3,5	5	12	2	4	M4	2	5,5	4,5	26	23340.0014	

应用范例



遵守

符合 RoHS

符合指令 2011/65/EU 和指令 2015/863

不含 SVHC 物质

不含超过 0.1% w/w 的 SVHC 物质 - 截至 2024 年 6 月 27 日的 SVHC 清单。

不含 65 号提案物质

不包括 65 号提案物质

<https://www.P65Warnings.ca.gov/>

不含冲突矿物

„本产品不含来自刚果民主共和国或邻近国家的任何被指定为“冲突矿物”的物质，例如钽、锡、金或钨。