

## 高度调整圆柱

23310.0167



### 产品描述

高度调整缸可以用于增加下推夹具 (EH 23310) 的夹合高度。它也可被用于座销 (EH 22680.)，销 (EH 22690.) 和自校衬垫 (EH 22730. - EH 22741.) 的组合。

### 材质

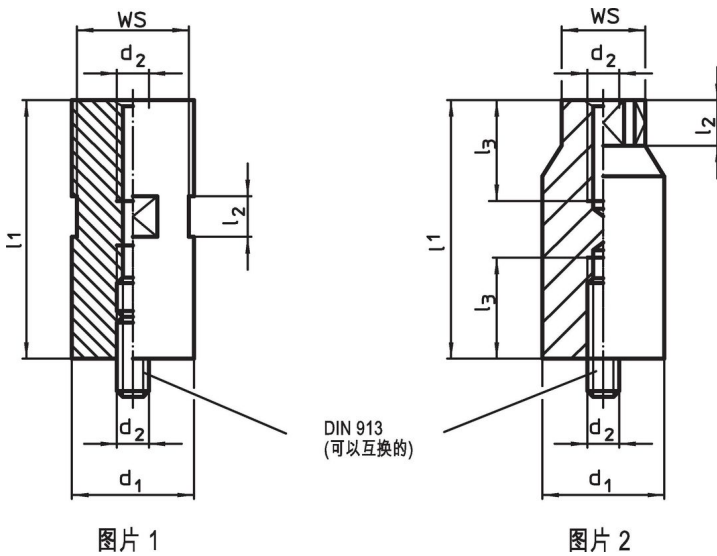
- 钢，表面硬化，染黑，研磨

### 更多信息


#### 更多产品

- 承座销，肋纹或尖头
- 承座销，销型
- 插销
- 承座销，可调整的
- 自行调整脚垫
- 自行调整脚垫，有硬金属球，肋纹
- 自行调整脚垫，自复位
- 自行调整脚垫，与硬金属球，肋和自我复位
- 自行调整脚垫，可调整的
- 自行调整脚垫，可调整的，可自行设定

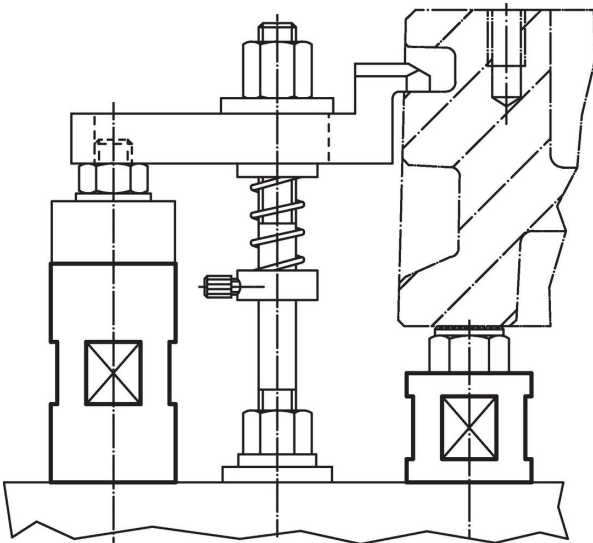
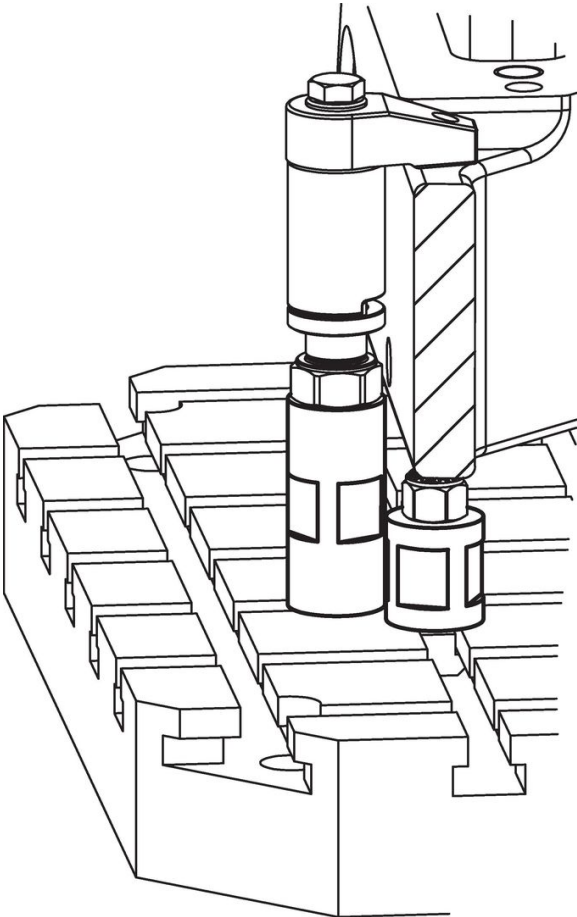
### 图面



订单信息

$d_1$ -0,1	$l_1$ $\pm 0,01$	尺寸 $d_2$ [mm]	$l_2$	WS [mm]	 [g]	品号
60	140	M16	20	55	3056	<a href="#">23310.0167</a>

应用范例



## 遵守

### 符合 RoHS

符合指令 2011/65/EU 和指令 2015/863

### 不含 SVHC 物质

不含超过 0.1% w/w 的 SVHC 物质 - 截至 2024 年 6 月 27 日的 SVHC 清单.

### 不含 65 号提案物质

不包括 65 号提案物质

<https://www.P65Warnings.ca.gov/>

### 不含冲突矿物

„本产品不含来自刚果民主共和国或邻近国家的任何被指定为“冲突矿物”的物质，例如钽、锡、金或钨。