

## 偏心夹

23271.0012



### 产品描述

偏心夹具允许在低高度下在不同工件形状上进行下拉效应夹紧。

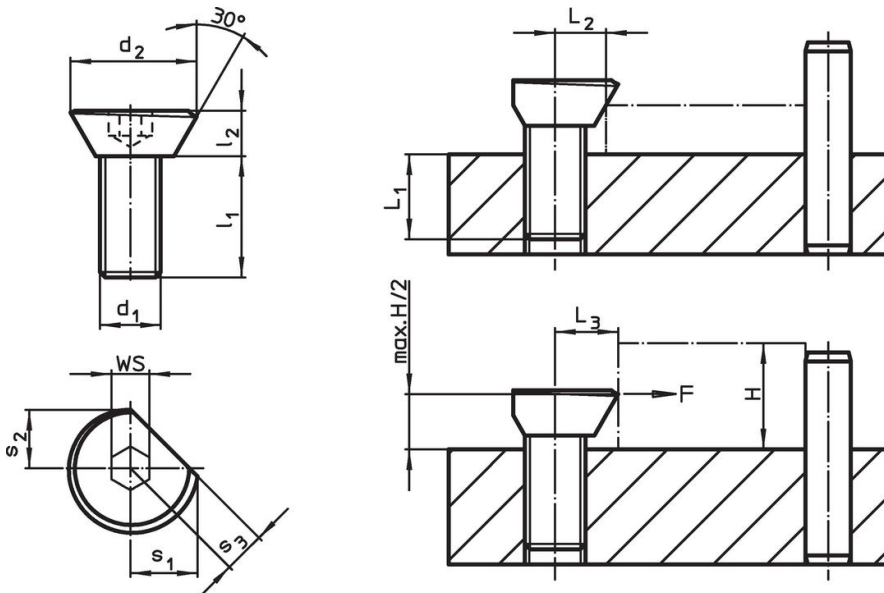
### 材质

- 表面硬化钢，表面硬化和蓝色镀锌

### 组装

1. 以相应的距离  $L_2 / L_3$  对工件进行螺纹加工。
2. 以需要的高度拧入偏心夹具，并将其相对于工件平直放置。
3. 插入工件，并使用内六角紧固夹销。在大约在旋转1/3圈后，达到适当的张力。螺纹孔必须被润滑根据一般准则。紧固期间的旋转运动必须总是朝向止动件完成，以防止工件从止动件转动离开。

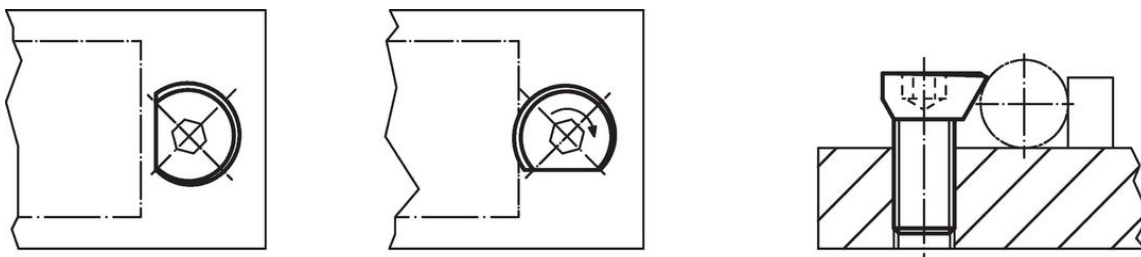
### 图面



### 订单信息

$d_1$	$d_2$	$l_1$	尺寸			$L_1$	$L_2$	$L_3$ $\pm 0,2$	WS	夹持力量 max. [kN]	起动 扭力 max. [Nm]	[g]	品号	
			$l_2$	$s_1$	$s_2$									$s_3$
M12	26,1	24	9 [mm]	13,5	11,6	8	12 [mm]	10,1 [mm]	12 [mm]	8 [mm]	5,4	44	35	23271.0012

### 应用范例



## 遵守

含铅 - 符合例外 6a / 6b / 6c

含有 >0.1% w/w 的 SVHC 物质

含铅 - SVHC [REACH] 清单截至 2024 年 1 月 23 日

包含 65 号提案的物质



铅暴露会导致癌症和生殖伤害

<https://www.P65Warnings.ca.gov/>