

偏心夹

23271.0010



产品描述

偏心夹具允许在低高度下在不同工件形状上进行下拉效应夹紧。

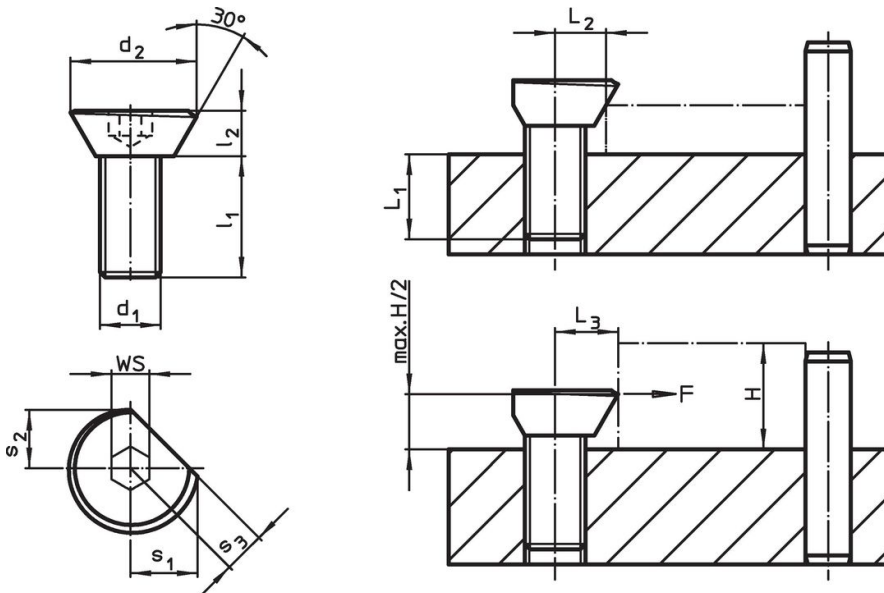
材质

- 表面硬化钢，表面硬化和蓝色镀锌

组装

1. 以相应的距离 L_2 / L_3 对工件进行螺纹加工。
2. 以需要的高度拧入偏心夹具，并将其相对于工件平直放置。
3. 插入工件，并使用内六角紧固夹销。在大约在旋转1/3圈后，达到适当的张力。螺纹孔必须被润滑根据一般准则。紧固期间的旋转运动必须总是朝向止动件完成，以防止工件从止动件转动离开。

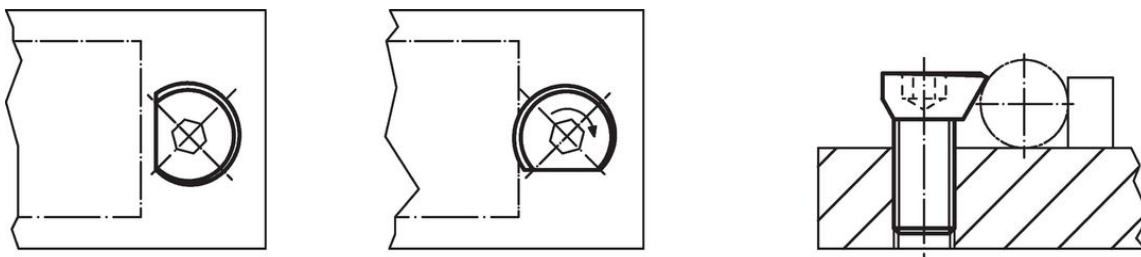
图面



订单信息

d_1	d_2	尺寸					L_1	L_2	L_3	WS	夹持力量 max.	起动 扭力 max.		品号
		l_1	l_2	s_1	s_2	s_3	[mm]	[mm]	$\pm 0,2$	[mm]	[kN]	[Nm]	[g]	
M10	20,9	20	7	11,1	9,4	6,5	10	8,3	9,8	6	4	30	20	23271.0010

应用范例



遵守

含铅 - 符合例外 6a / 6b / 6c

含有 >0.1% w/w 的 SVHC 物质

含铅 - SVHC [REACH] 清单截至 2024 年 6 月 27 日

包含 65 号提案的物质



铅暴露会导致癌症和生殖伤害

<https://www.P65Warnings.ca.gov/>