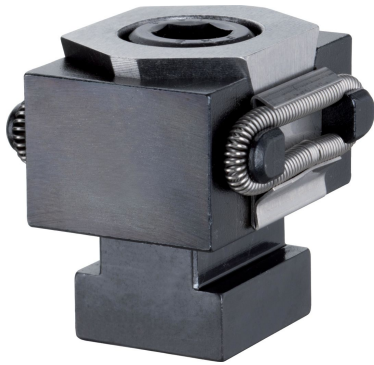


斜度夹持装置 · 平坦的 / 肋纹的, M12
23250.0511



产品描述

插入内六角螺钉将两个夹紧卡盘向外移动，并将工件压向止动件。锥形夹紧单元的行程，M8 = +/- 0.5 mm，M12 = +/- 1 mm。

材质

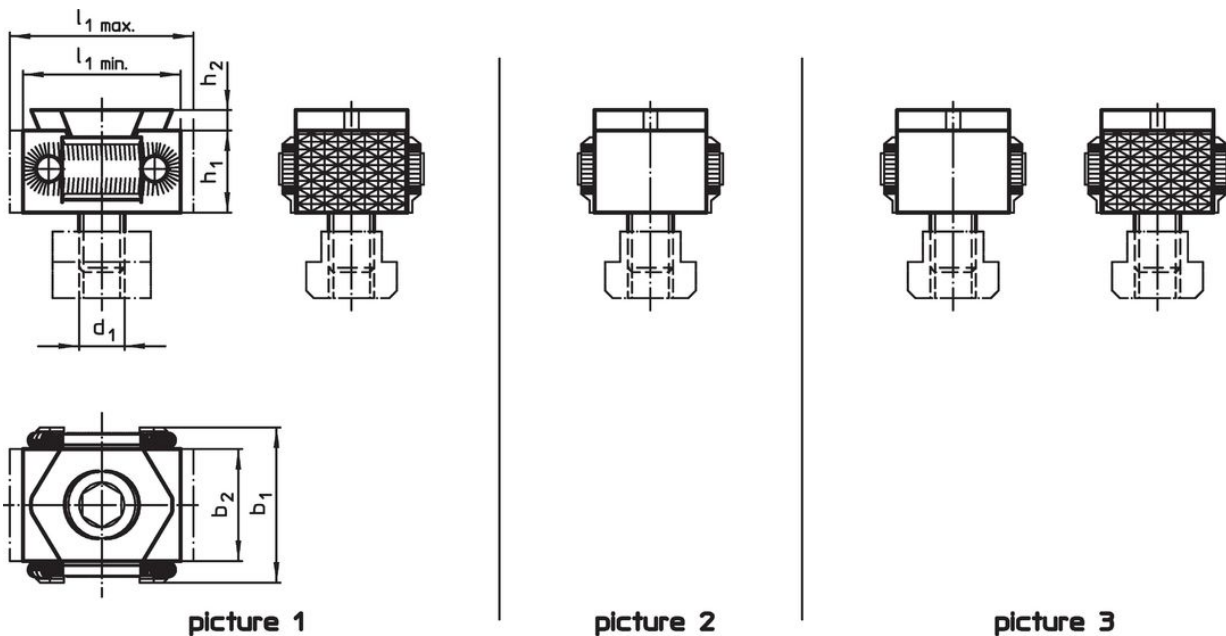
- 本体
- 工具钢，硬化，明亮的
- 螺丝
- 热处理钢，回火，质量 12.9
- 弹簧
- 弹簧钢丝
- 紧固夹钳
- 工具钢，硬化，研磨和染黑

更多信息

更多产品

- 斜度夹持装置

图面



订单信息

| d ₁ | l ₁ min | l ₁ max. | 尺寸 | | | | [g] | 品号 |
|------------------|-----------------------|------------------------|----------------|----------------|----------------|----------------|-----|------------|
| | | | b ₁ | b ₂ | h ₁ | h ₂ | | |
| [mm] | | | | | | | | |
| 夹钳，两端平坦无纹 – 相片 2 | | | | | | | | |
| M12 | 42 | 49 | 41 | 30 | 22 | 4 | 282 | 23250.0511 |

遵守

符合 RoHS

符合指令 2011/65/EU 和指令 2015/863

不含 SVHC 物质

不含超过 0.1% w/w 的 SVHC 物质 - 截至 2024 年 6 月 27 日的 SVHC 清单.

不含 65 号提案物质

不包括 65 号提案物质

<https://www.P65Warnings.ca.gov/>

不含冲突矿物

„本产品不含来自刚果民主共和国或邻近国家的任何被指定为“冲突矿物”的物质，例如钽、锡、金或钨。