

平衡压板颚
23240.0020



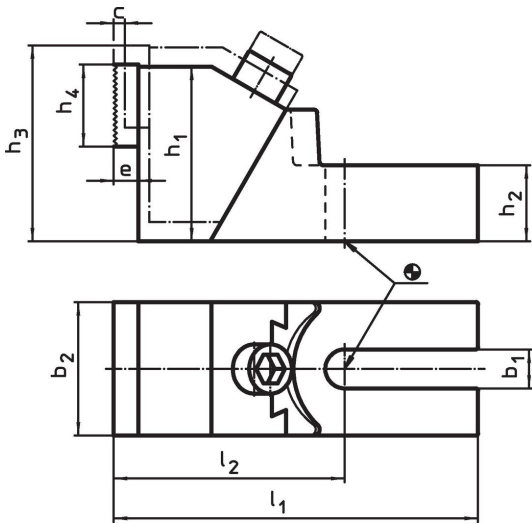
产品描述

由于拥有大型的夹爪，故此种固夹组件相当适用于高型工件的横向固夹。固夹力系向前及向下作用。夹板可转动，亦可转向地面或肋侧。

材质

- 本体
 - 铸铁
- 紧固夹钳
 - 钢，表面硬化

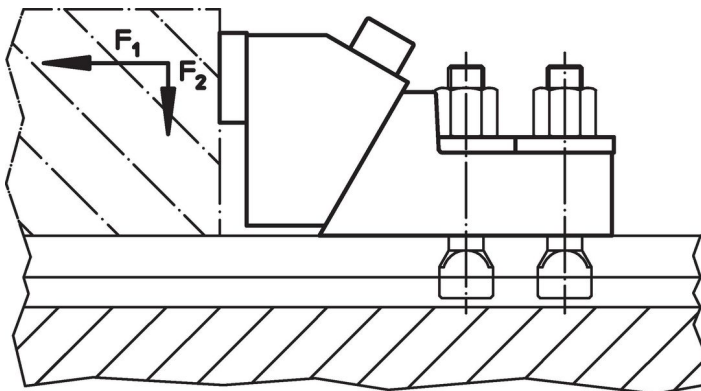
图面



订单信息

b ₁	c	h ₁	h ₂	h ₃	尺寸		l ₁	l ₂	e	T槽尺寸 a [mm]	夹持力量		重量 [kg]	品号
					h ₄	b ₂					F ₁	F ₂		
26	11	100	45	118	40	75	226,5	136,5	12	20	30	4,5	7	23240.0020
										22	30	4,5		
										24	32	4,8		
										28	32	4,8		
										30	36	5,4		

应用范例



遵守

符合 RoHS

符合指令 2011/65/EU 和指令 2015/863

不含 SVHC 物质

不含超过 0.1% w/w 的 SVHC 物质 - 截至 2024 年 1 月 23 日的 SVHC 清单.

不含 65 号提案物质

不包括 65 号提案物质

<https://www.P65Warnings.ca.gov/>

不含冲突矿物

„本产品不含来自刚果民主共和国或邻近国家的任何被指定为“冲突矿物”的物质，例如钽、锡、金或钨。