

支撑座

23220.0450



产品描述

基座支撑元件是用以支撑元件上超定的固夹点。

此种基座支撑元件的优点为：

在支撑不稳定元件时不会造成变形

加工过程减少工具震动

精实，低型结构

支撑肋，珠子及钩环元件，以强固固夹的元件

未加工零件的无变形支撑

操作容易

平坦和较长的设计，且具有可调式夹杆，允许即使在工件的外侧固夹。

材质

把手

- 锌压铸

夹具

- 钢，表面硬化，染黑，研磨

操作

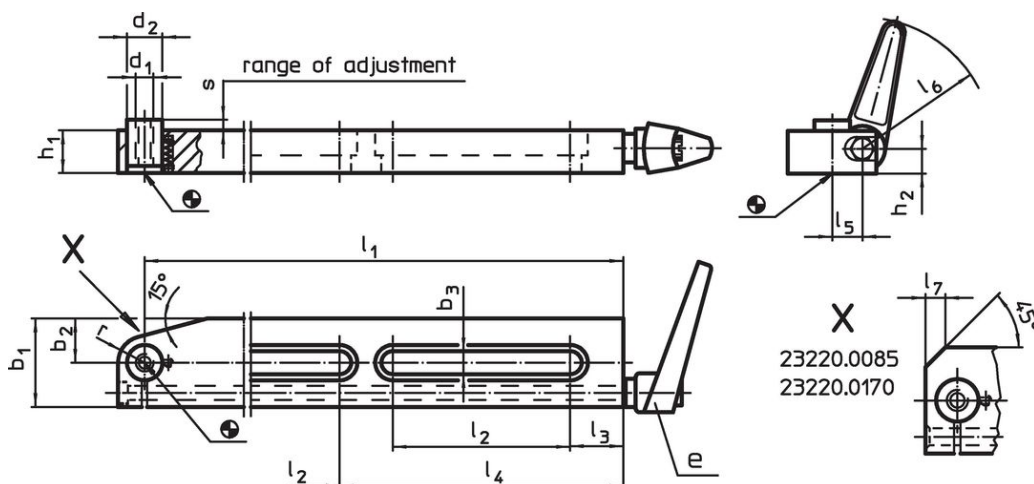
1. 透过放鬆夹持杆，支撑螺栓接触具有轻载重弹簧的工件。

2. 藉由夹紧夹持杆，支撑销会被锁在定位且没有位移。

3. 在取出工件后，鬆开夹持杆；将支撑销推入起始位置，然后透过槓杆夹紧。


支撑高度可以被调整，藉由将止付螺丝或是支撑件旋入支撑销的母螺纹之中。

图面

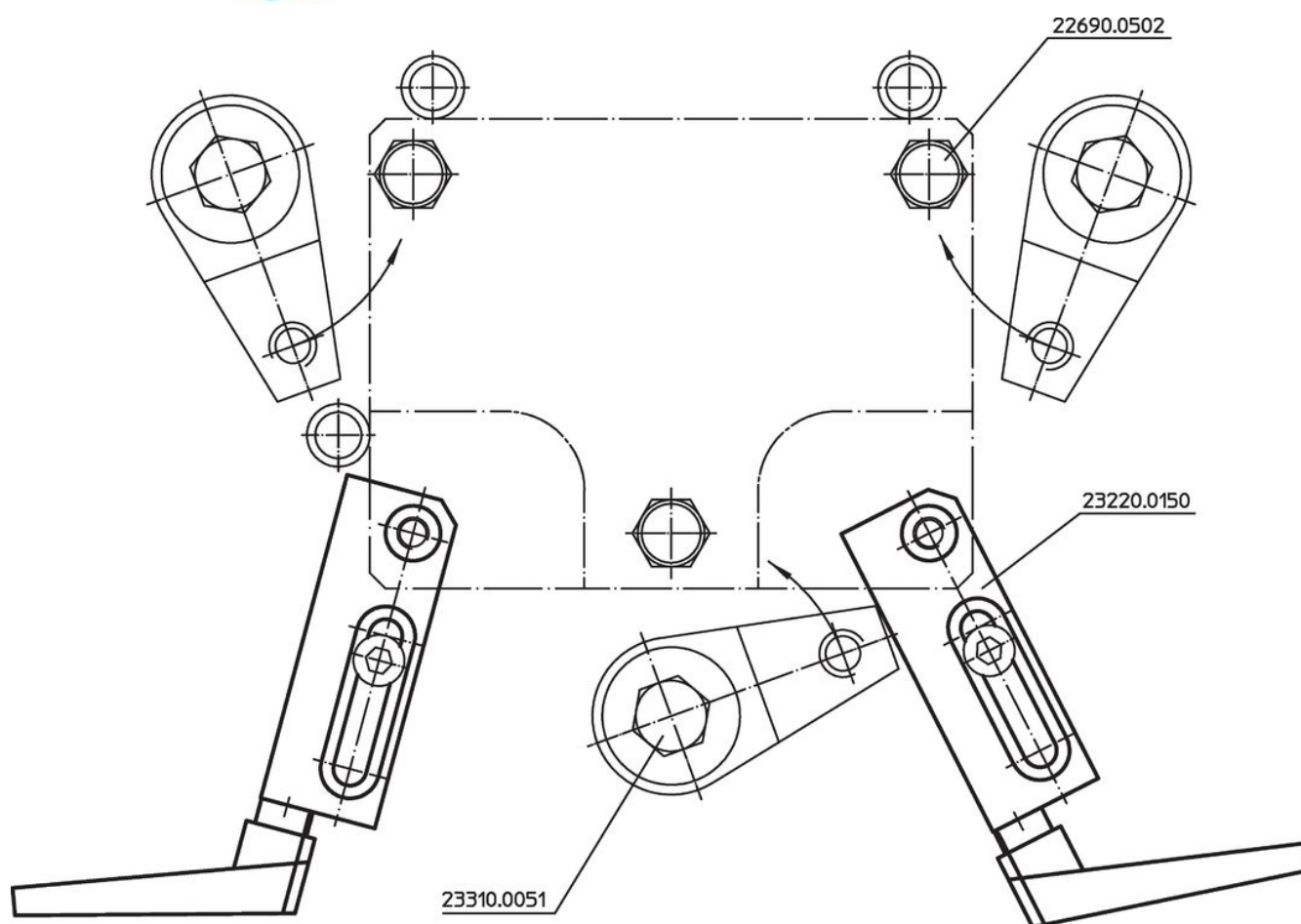
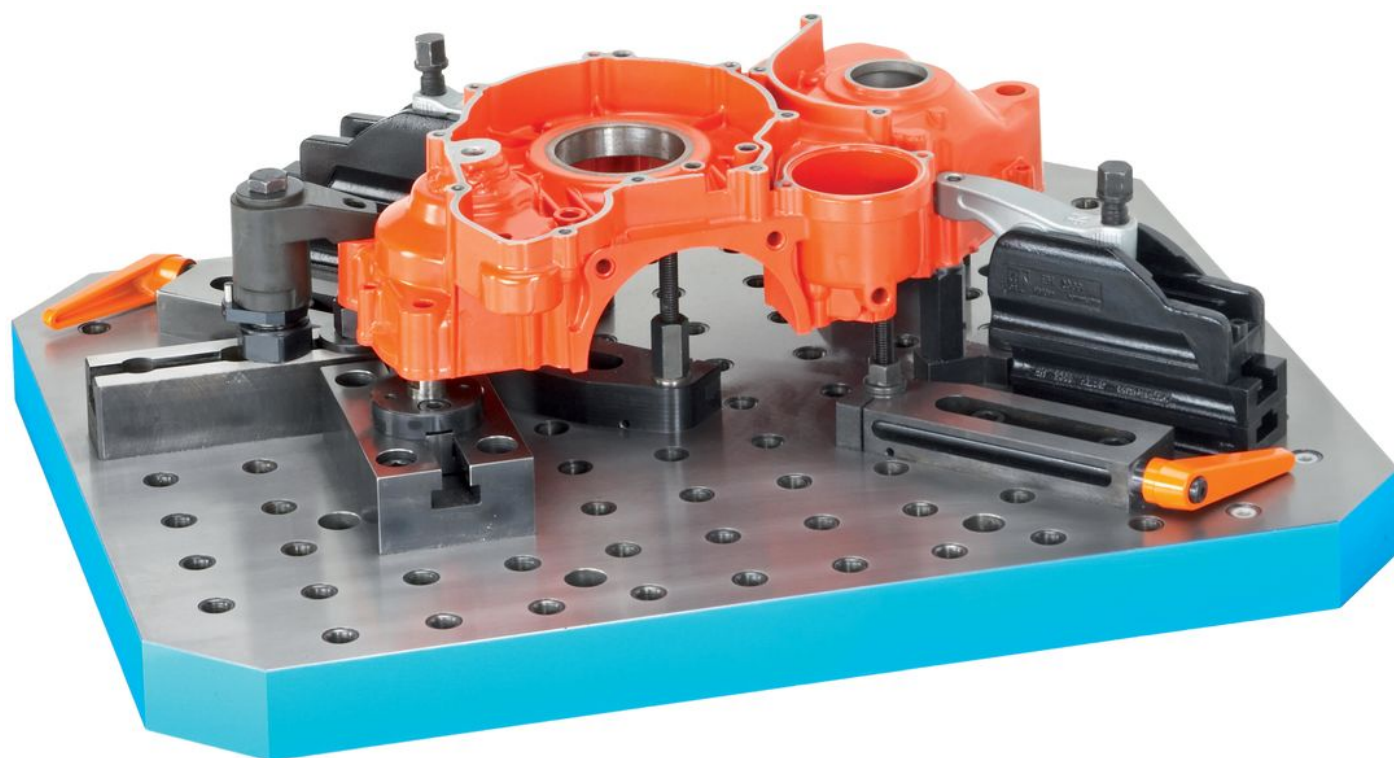


Sizes 8,5 x 75, 13 x 150 and 17 x 170 have only one slot.

订单信息

尺寸															行程 s [mm]	荷重能力 max. [kN]	e		品号
b_3	l_1	l_2	l_3	l_4	l_5	l_6	b_1	b_2	d_1	d_2	h_1	h_2	r	[mm]					
25	387	110	30	200	30	89	85	40	M20	32	40	25	24	11	10	24420.0210	7350	23220.0450	

应用范例



遵守

符合 RoHS

含铅 - 符合例外 6a / 6b / 6c

含有 >0.1% w/w 的 SVHC 物质

含铅 - SVHC [REACH] 清单截至 2024 年 1 月 23 日

包含 65 号提案的物质



铅暴露会导致癌症和生殖伤害

<https://www.P65Warnings.ca.gov/>

不含冲突矿物

„本产品不含来自刚果民主共和国或邻近国家的任何被指定为“冲突矿物”的物质，例如钽、锡、金或钨。