

压板支撑零件 · 用于夹具  
23200.0020



产品描述

Supporting elements are used in combination with clamps.

材质

压花螺丝

- 黄铜

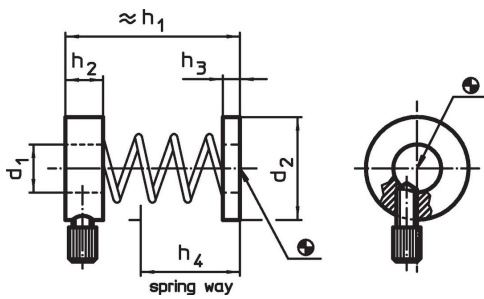
环

- 铝合金，高耐火

弹簧

- 不锈钢

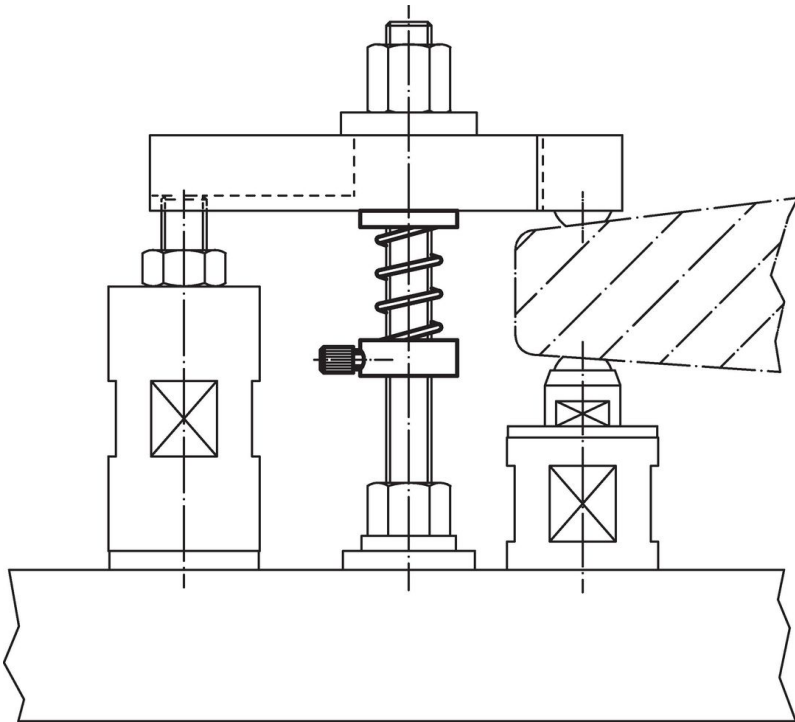
图面



订单信息

尺寸				螺丝用			重量	品号
d <sub>1</sub>	d <sub>2</sub>	h <sub>1</sub>	h <sub>2</sub>	h <sub>3</sub>	h <sub>4</sub>	[mm]	[g]	
14	28	51	11	5	29	M10, M12	28	23200.0020

应用范例



遵守

不符合 RoHS

不符合指令 2011/65/EU 和指令 2015/863

含有 >0.1% w/w 的 SVHC 物质

含铅 - SVHC [REACH] 清单截至 2024 年 6 月 27 日

包含 65 号提案的物质



铅暴露会导致癌症和生殖伤害

<https://www.P65Warnings.ca.gov/>

不含冲突矿物

„本产品不含来自刚果民主共和国或邻近国家的任何被指定为“冲突矿物”的物质，例如钽、锡、金或钨。