

压板 · 有阶状的

23160.0117



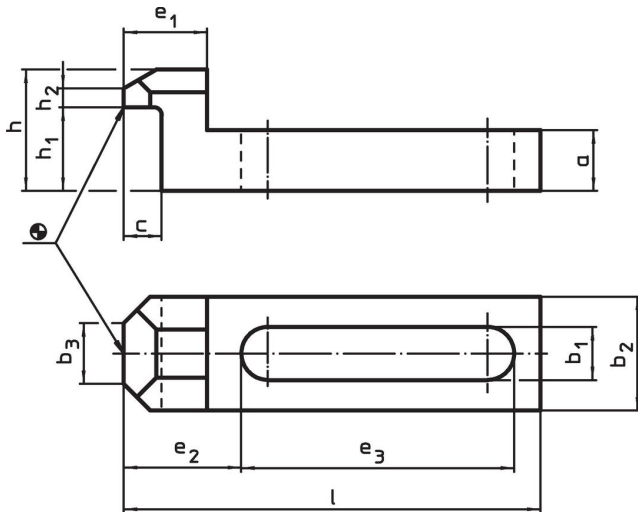
产品描述

This clamp (clamping claw) according to DIN 6314 B is stepped and is mainly used in mechanical clamping technology for clamping workpieces.

材质

- 钢，热处理， 染黑

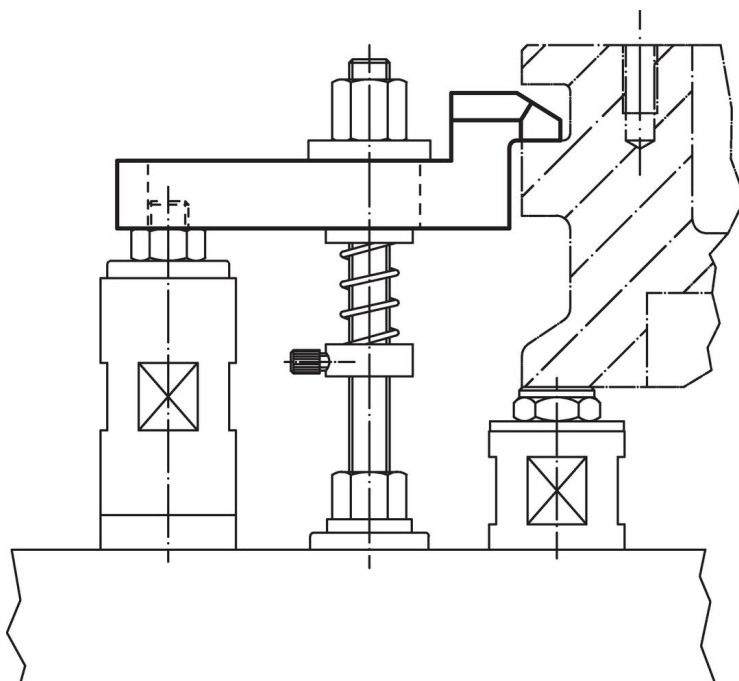
图面



订单信息

| 标称 不清。 b ₁ [mm] | l | a | b ₂ | b ₃ | c | 尺寸 | | | | | | 螺丝用 | | 重量 [g] | 品号 |
|-------------------------------------|-----|----|----------------|----------------|----|----------------|----------------|----------------|----|----------------|----------------|------|------|-----------|------------|
| | | | | | | e ₁ | e ₂ | e ₃ | h | h ₁ | h ₂ | [mm] | [英吋] | | |
| 17 | 145 | 20 | 40 | 20 | 14 | 29 | 38,5 | 99 | 40 | 28 | 6 | M16 | 5/8 | 685 | 23160.0117 |

应用范例



遵守

符合 RoHS

符合指令 2011/65/EU 和指令 2015/863

不含 SVHC 物质

不含超过 0.1% w/w 的 SVHC 物质 - 截至 2024 年 6 月 27 日的 SVHC 清单.

不含 65 号提案物质

不包括 65 号提案物质

<https://www.P65Warnings.ca.gov/>

不含冲突矿物

„本产品不含来自刚果民主共和国或邻近国家的任何被指定为“冲突矿物”的物质，例如钽、锡、金或钨。