

松槽榫 · DIN 6323

23120.0018



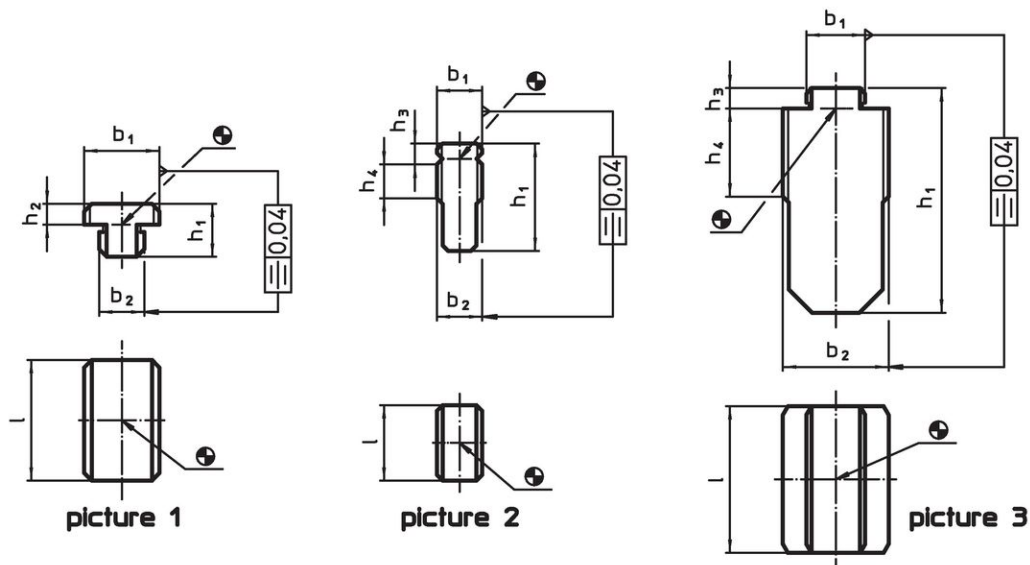
产品描述

适用于将夹具及固夹组件定位于有T形槽适用于 DIN 650 的机器工作台上。夹具或夹紧组件已经大致定位后再简单地推到定位，它们无法对机器构成损害因为它们可固定凸出榫槽或低槽榫。


材质

- 钢，表面硬化，染黑，研磨

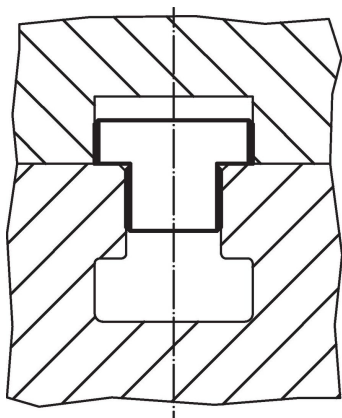
图面

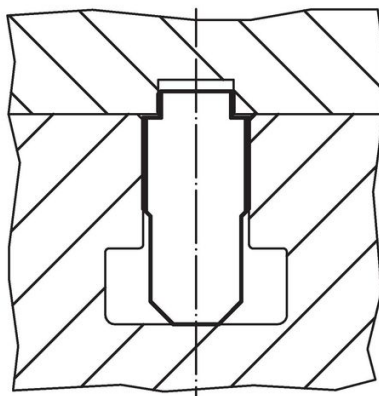
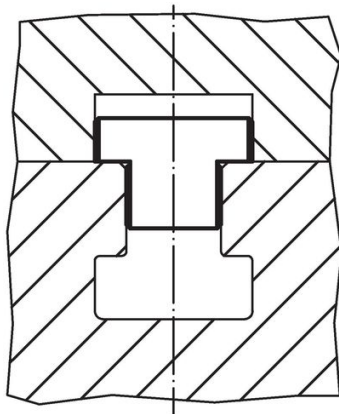


订单信息

T槽尺寸 治具 b ₁ h ₆ [mm]	T槽尺寸 机器 b ₂ h ₆ [mm]	h ₁	尺寸 h ₂ [mm]	l	 [g]	品号
型式A, b ₁ >b ₂ - 相片 1						
20	18	14	5,5	32	65	23120.0018

应用范例





遵守

符合 RoHS

符合指令 2011/65/EU 和指令 2015/863

不含 SVHC 物质

不含超过 0.1% w/w 的 SVHC 物质 - 截至 2024 年 1 月 23 日的 SVHC 清单。

不含 65 号提案物质

不包括 65 号提案物质

<https://www.P65Warnings.ca.gov/>

不含冲突矿物

„本产品不含来自刚果民主共和国或邻近国家的任何被指定为“冲突矿物”的物质，例如钽、锡、金或钨。