

## 定位衬套·无轴环，DIN 179 A

23112.0752



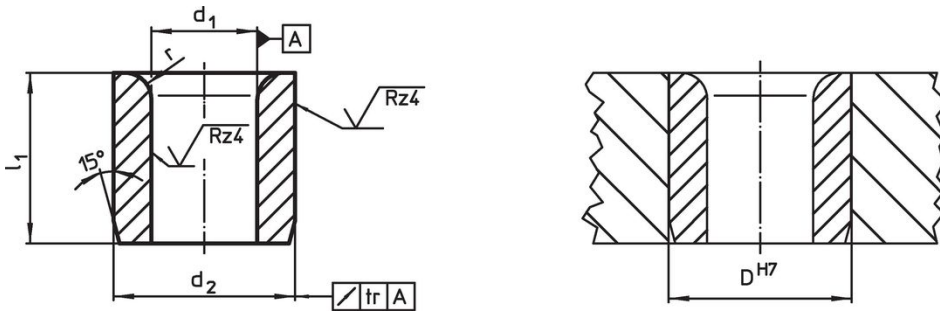
### 产品描述

定位或钻孔衬套用于在同一位置钻出重复孔，以确保重复性。  
硬化和磨削定位衬套可用作钻头，轴等的耐磨导向。

### 材质

- 表面硬化钢，表面硬化

### 图面



### 订单信息

尺寸				定位孔	品号
$d_1$	$l_1$	$d_2$	$r$	D	
F7		n6		H7	
[mm]				[mm]	[g]
25	36	35	3	35	130
					23112.0752

### 遵守

#### 符合 RoHS

含铅 - 符合例外 6a / 6b / 6c

#### 含有 >0.1% w/w 的 SVHC 物质

含铅 - SVHC [REACH] 清单截至 2024 年 6 月 27 日

#### 包含 65 号提案的物质



铅暴露会导致癌症和生殖伤害

<https://www.P65Warnings.ca.gov/>

#### 不含冲突矿物

„本产品不含来自刚果民主共和国或邻近国家的任何被指定为“冲突矿物”的物质，例如钽、锡、金或钨。