

定位衬套·无轴环，DIN 179 A  
23112.0628



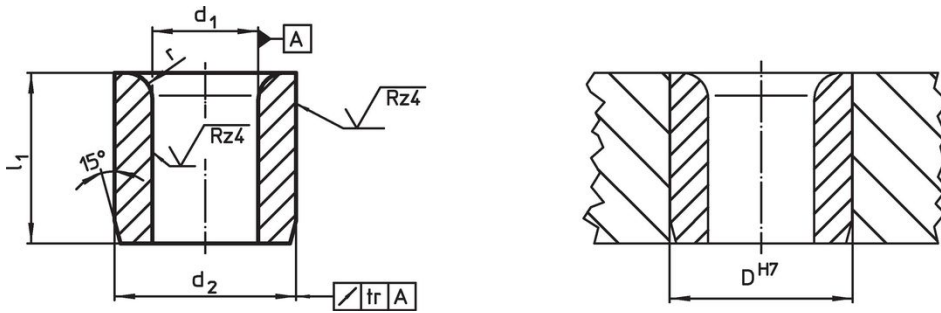
产品描述

定位或钻孔衬套用于在同一位置钻出重复孔，以确保重复性。  
硬化和磨削定位衬套可用作钻头，轴等的耐磨导向。

材质

- 表面硬化钢，表面硬化

图面



订单信息

| d <sub>1</sub><br>F7 | 尺寸<br>l <sub>1</sub><br>[mm] | d <sub>2</sub><br>n6 | r | 定位孔<br>D<br>H7<br>[mm] | [g] | 品号         |
|----------------------|------------------------------|----------------------|---|------------------------|-----|------------|
| 12,5                 | 36                           | 22                   | 2 | 22                     | 69  | 23112.0628 |

遵守

符合 RoHS

含铅 - 符合例外 6a / 6b / 6c

含有 >0.1% w/w 的 SVHC 物质

含铅 - SVHC [REACH] 清单截至 2024 年 1 月 23 日

包含 65 号提案的物质



铅暴露会导致癌症和生殖伤害

<https://www.P65Warnings.ca.gov/>

不含冲突矿物

„本产品不含来自刚果民主共和国或邻近国家的任何被指定为“冲突矿物”的物质，例如钽、锡、金或钨。