

定位衬套·无轴环，DIN 179 A
23112.0575



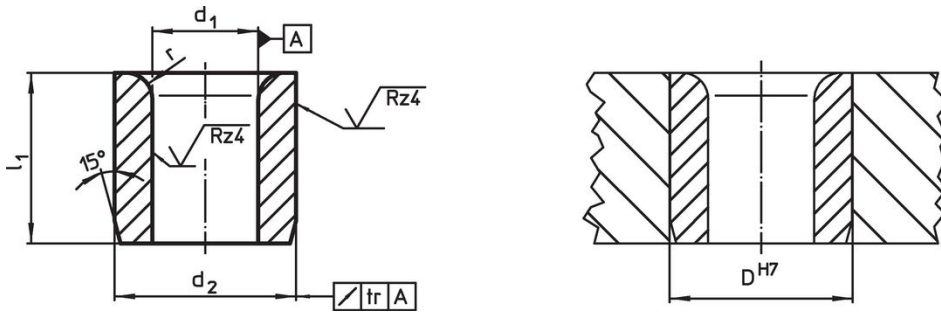
产品描述

定位或钻孔衬套用于在同一位置钻出重复孔，以确保重复性。
硬化和磨削定位衬套可用作钻头，轴等的耐磨导向。

材质

- 表面硬化钢，表面硬化

图面



订单信息

| d ₁ | l ₁ | 尺寸 | | d ₂ | r | 定位孔 D H7 | | 品号 |
|----------------|----------------|------|--|----------------|-----|----------------|-----|------------|
| F7 | | [mm] | | n6 | | [mm] | [g] | |
| 7,1 | 20 | | | 12 | 1,5 | 12 | 11 | 23112.0575 |

遵守

符合 RoHS

含铅 - 符合例外 6a / 6b / 6c

含有 >0.1% w/w 的 SVHC 物质

含铅 - SVHC [REACH] 清单截至 2024 年 1 月 23 日

包含 65 号提案的物质



铅暴露会导致癌症和生殖伤害

<https://www.P65Warnings.ca.gov/>

不含冲突矿物

„本产品不含来自刚果民主共和国或邻近国家的任何被指定为“冲突矿物”的物质，例如钽、锡、金或钨。