

定位衬套 · 无轴环, DIN 179 A

23112.0571



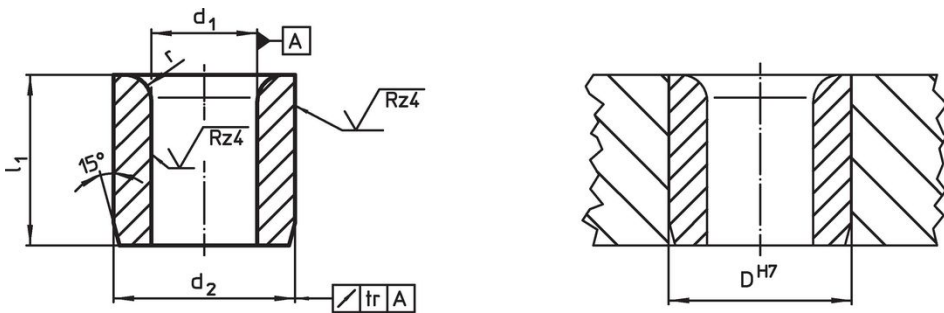
产品描述

定位或钻孔衬套用于在同一位置钻出重复孔, 以确保重复性。
硬化和磨削定位衬套可用作钻头, 轴等的耐磨导向。

材质

- 表面硬化钢, 表面硬化

图面



订单信息

| 尺寸 | | 尺寸 | | 定位孔 | 重量 | 品号 |
|-------|-------|-------|-----|------|-----|------------|
| d_1 | l_1 | d_2 | r | D | [g] | |
| F7 | | n6 | | H7 | | |
| [mm] | | [mm] | | [mm] | | |
| 7 | 16 | 12 | 1,5 | 12 | 9,1 | 23112.0571 |

遵守

符合 RoHS

含铅 - 符合例外 6a / 6b / 6c

含有 >0.1% w/w 的 SVHC 物质

含铅 - SVHC [REACH] 清单截至 2024 年 6 月 27 日

包含 65 号提案的物质



铅暴露会导致癌症和生殖伤害

<https://www.P65Warnings.ca.gov/>

不含冲突矿物

„本产品不含来自刚果民主共和国或邻近国家的任何被指定为“冲突矿物”的物质, 例如钽、锡、金或钨。