

## 定位衬套 · 带有轴环，DIN 172 A

23112.0123



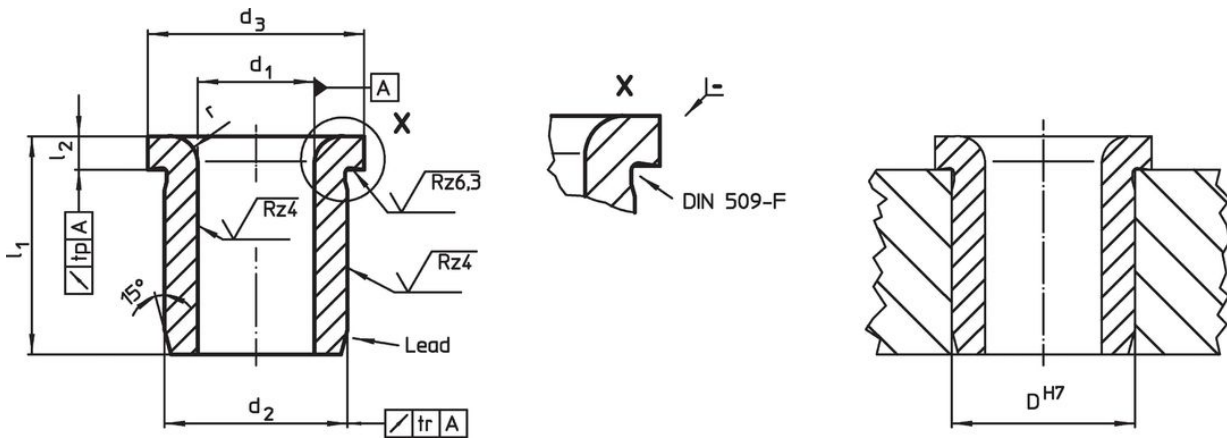
### 产品描述

定位或钻孔衬套用于在同一位置钻出重复孔，以确保重复性。  
硬化和磨削定位衬套可用作钻头，轴等的耐磨导向。


### 材质

- 表面硬化钢，表面硬化

### 图面



### 订单信息

$d_1$ F7	$l_1$	尺寸 $d_2$ n6 [mm]	$d_3$	$l_2$	$r$	定位孔 D H7 [mm]	 [g]	品号
12,1	16	22	26	4	2	22	37	23112.0123

### 遵守

#### 符合 RoHS

含铅 - 符合例外 6a / 6b / 6c

#### 含有 >0.1% w/w 的 SVHC 物质

含铅 - SVHC [REACH] 清单截至 2024 年 6 月 27 日

#### 包含 65 号提案的物质



铅暴露会导致癌症和生殖伤害

<https://www.P65Warnings.ca.gov/>

#### 不含冲突矿物

„本产品不含来自刚果民主共和国或邻近国家的任何被指定为“冲突矿物”的物质，例如钽、锡、金或钨。