

定位衬套 · 带有轴环，DIN 172 A

23112.0046



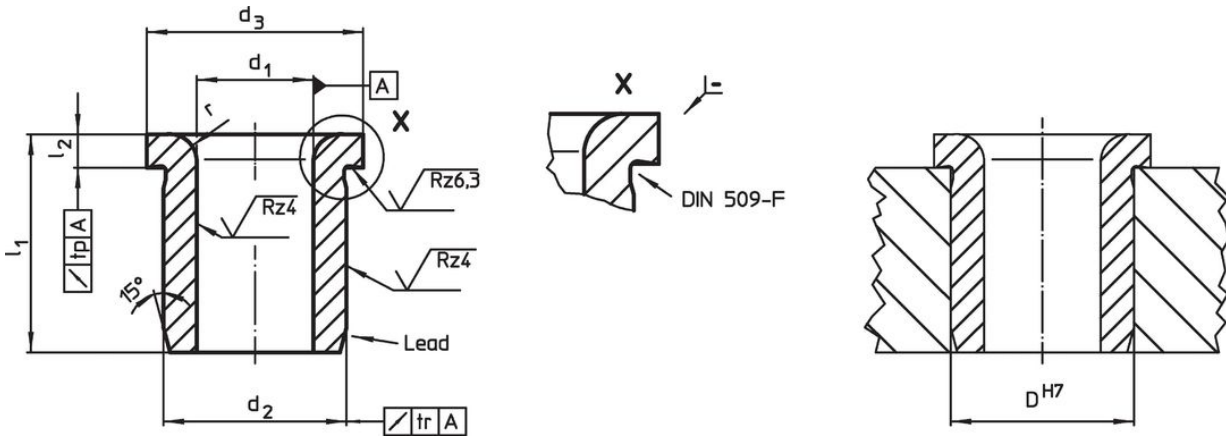
产品描述

定位或钻孔衬套用于在同一位置钻出重复孔，以确保重复性。
硬化和磨削定位衬套可用作钻头，轴等的耐磨导向。

材质

- 表面硬化钢，表面硬化

图面



订单信息

尺寸		尺寸		尺寸		尺寸		定位孔	品号
d_1	l_1	d_2	d_3	l_2	r	D	[g]		
F7		n6				H7			
4,5	8	8	11	2,5	1	8	2,9	23112.0046	
[mm]		[mm]		[mm]		[mm]			

遵守

符合 RoHS

含铅 - 符合例外 6a / 6b / 6c

含有 >0.1% w/w 的 SVHC 物质

含铅 - SVHC [REACH] 清单截至 2024 年 6 月 27 日

包含 65 号提案的物质



铅暴露会导致癌症和生殖伤害

<https://www.P65Warnings.ca.gov/>

不含冲突矿物

„本产品不含来自刚果民主共和国或邻近国家的任何被指定为“冲突矿物”的物质，例如钽、锡、金或钨。