

## 定位衬套 · 带有轴环，DIN 172 A

23112.0042



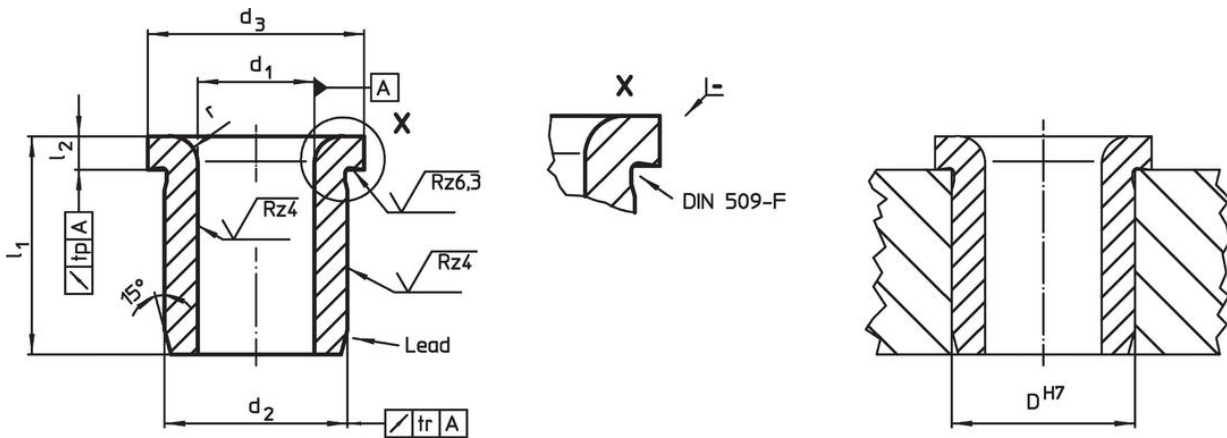
### 产品描述

定位或钻孔衬套用于在同一位置钻出重复孔，以确保重复性。  
硬化和磨削定位衬套可用作钻头，轴等的耐磨导向。

### 材质

- 表面硬化钢，表面硬化

### 图面



### 订单信息

d <sub>1</sub>	l <sub>1</sub>	d <sub>2</sub>	尺寸	d <sub>3</sub>	l <sub>2</sub>	r	定位孔		品号
F7		n6					D H7		
			[mm]				[mm]	[g]	
4	16	7		10	2,5	1	7	3,9	23112.0042

### 遵守

#### 符合 RoHS

含铅 - 符合例外 6a / 6b / 6c

#### 含有 >0.1% w/w 的 SVHC 物质

含铅 - SVHC [REACH] 清单截至 2024 年 6 月 27 日

#### 包含 65 号提案的物质



铅暴露会导致癌症和生殖伤害

<https://www.P65Warnings.ca.gov/>

#### 不含冲突矿物

„本产品不含来自刚果民主共和国或邻近国家的任何被指定为“冲突矿物”的物质，例如钽、锡、金或钨。