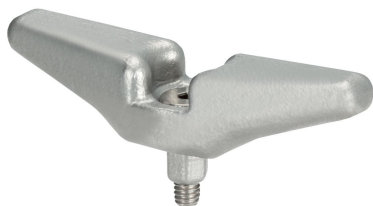


## 手动把手 · 用于定位夹持销

23111.0902



### 产品描述

手动把手可以定位夹持销简单和快速的操作

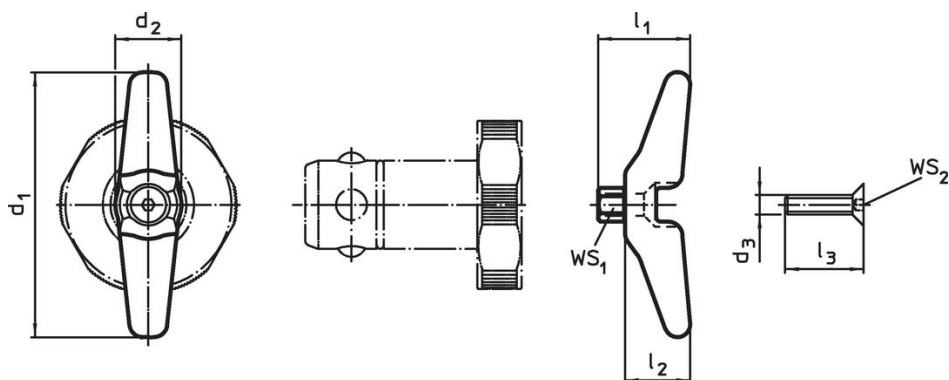
### 材质

- 不锈钢

### 组装

把手被锁附在随货配送M4螺丝的定位夹持销上

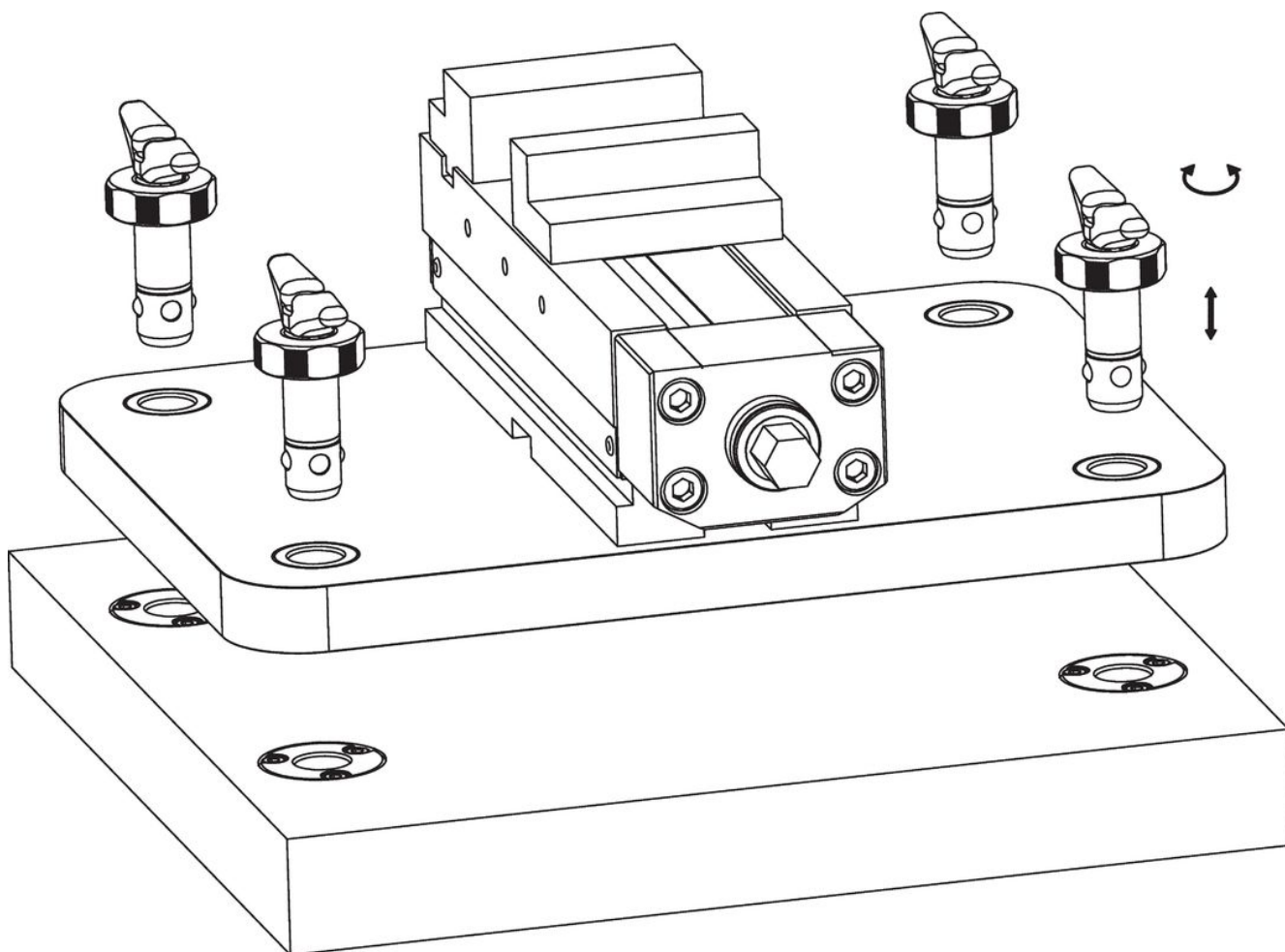
### 图面



### 订单信息

双头螺栓用 ∅ [mm]	尺寸						WS <sub>1</sub> [mm]	WS <sub>2</sub> [mm]	🔩 [g]	品号
	d <sub>1</sub>	d <sub>2</sub>	d <sub>3</sub>	l <sub>1</sub>	l <sub>2</sub>	l <sub>3</sub>				
25/30	80	15	M4	25	20	20	10	2,5	76	23111.0902

应用范例



遵守

符合 RoHS

符合指令 2011/65/EU 和指令 2015/863

不含 SVHC 物质

不含超过 0.1% w/w 的 SVHC 物质 - 截至 2024 年 6 月 27 日的 SVHC 清单。

不含 65 号提案物质

不包括 65 号提案物质

<https://www.P65Warnings.ca.gov/>

不含冲突矿物

„本产品不含来自刚果民主共和国或邻近国家的任何被指定为“冲突矿物”的物质，例如钽、锡、金或钨。