

螺杆适用于T螺帽 · 带内六角，类似于DIN6379，用于T型螺母  
23040.0725



产品描述

螺栓在结合 T 形螺帽 DIN 508 (EH 23010./ 23020.)，夹具螺帽 DIN 6330 (EH 23070.) 以及平整华司 DIN 6340 (EH 23060.) 后，即成为完整的夹合螺栓。  
These studs are characterised by the rolled thread.

材质

- 热处理钢

组装

此柱另外有一个内六角。这保证了快速和简单的组装和拆卸。

更多信息

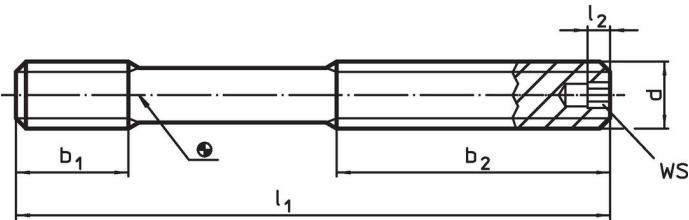
参考

有关起始扭力和稳定性请参考附件 - 技术数据 -

更多产品

- 用于 T 型槽的螺帽，DIN 508
- 螺杆适用于 T 螺帽，用于 T 型螺母的 DIN 6379
- 螺杆适用于 T 螺帽，用于长  $b_1$  的 T 型螺母的 DIN 6379
- 轴/平垫圈，DIN 6340 热处理
- 固定螺帽，DIN 6330 (高 1.5d)

图面



订单信息

| d       | l <sub>1</sub> | 尺寸             |                |                | WS | [g] | 品号         |
|---------|----------------|----------------|----------------|----------------|----|-----|------------|
|         |                | b <sub>1</sub> | b <sub>2</sub> | l <sub>2</sub> |    |     |            |
| 品质 10.9 |                |                |                |                |    |     |            |
| M12     | 125            | 15             | 75             | 4              | 4  | 91  | 23040.0725 |

应用范例





## 遵守

### 符合 RoHS

符合指令 2011/65/EU 和指令 2015/863

### 不含 SVHC 物质

不含超过 0.1% w/w 的 SVHC 物质 - 截至 2024 年 6 月 27 日的 SVHC 清单。

### 不含 65 号提案物质

不包括 65 号提案物质

<https://www.P65Warnings.ca.gov/>

### 不含冲突矿物

„本产品不含来自刚果民主共和国或邻近国家的任何被指定为“冲突矿物”的物质，例如钽、锡、金或钨。