

Expander®密封柱塞 · 附拉锚

22880.0307



产品描述

Expander® 密封柱塞适用于疏体技术中在钻孔方面安全，快速且经济的密封作用，例如夹治具结构中的液压钻孔。当使用附锚式密封塞时，可利用友善的组立工具来完成组立。
本体和梢子是预先组立且适合在自动的制程。
请参考接下来的产品信息页中的技术资料。

材质

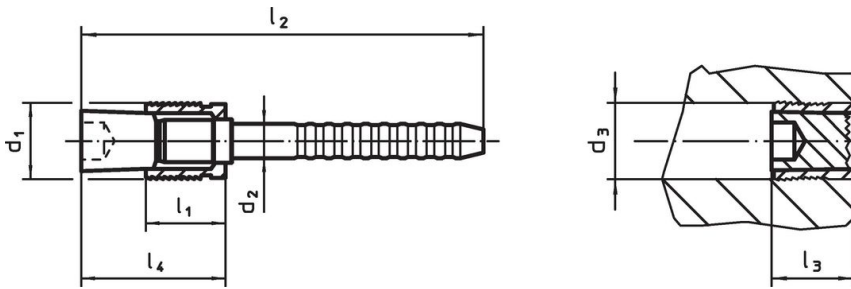
- 本体
- 表面硬化钢，退火的
- 梢子
- 钢

更多信息

更多产品

- 组立工具，用于 Expander®附拉锚密封柱塞

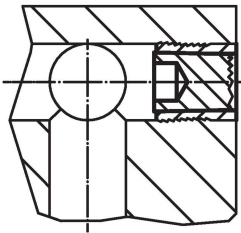
图面



订单信息

d ₁	d ₂	d ₃ +0,12 0	尺寸				[g]	品号
			l ₁ [mm]	l ₂	l ₃ max.	l ₄ max.		
7	4,1	7	7,5	38	9,5	14	5,1	22880.0307

应用范例



Working and control pressures for Expander® sealing plug with pull-anchor

basic material	ETG-100 AISI 1144	C15Pb 1.0403	GG-25 DIN 1691	GGG-50 DIN 1693	AlCuMg2 3.1354	AlMgSiPb 3.0615	G-AISI7Mg 3.2371
d ₁ 4-10 mm	p [bar]						
	500	500	500	500	500	450	450
	pTest [bar]						
	1600	1600	1600	1600	1600	1400	1400

遵守

符合 RoHS

含铅 - 符合例外 6a / 6b / 6c

含有 >0.1% w/w 的 SVHC 物质

含铅 - SVHC [REACH] 清单截至 2024 年 1 月 23 日

包含 65 号提案的物质



铅暴露会导致癌症和生殖伤害

<https://www.P65Warnings.ca.gov/>

不含冲突矿物

„本产品不含来自刚果民主共和国或邻近国家的任何被指定为“冲突矿物”的物质，例如钽、锡、金或钨。