

## 推力螺丝 · 带有塑胶衬垫

22760.0686



### 产品描述

推力螺丝可被用于螺纹主轴，轴和表面处理工件的和缓夹持或下压。

### 材质

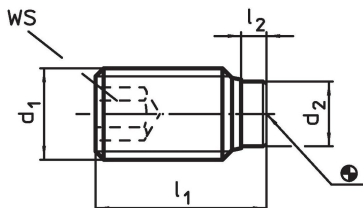
- 垫**
- 得林白塑料 (POM)
- 螺丝**
- 不锈钢 1.4305

### 更多信息

#### 更多产品

- 推力螺丝, 含 铜栓

### 图面



### 订单信息

尺寸				WS	温度		重量	品号
d <sub>1</sub>	l <sub>1</sub>	l <sub>2</sub>	d <sub>2</sub>	[mm]	min	max.	[g]	
[mm]				[mm]	[°C]			
不锈钢								
M8	33,6	1,6	5	4	-30	80	8,8	22760.0686

### 遵守

#### 符合 RoHS

符合指令 2011/65/EU 和指令 2015/863

#### 不含 SVHC 物质

不含超过 0.1% w/w 的 SVHC 物质 - 截至 2024 年 1 月 23 日的 SVHC 清单.

#### 不含 65 号提案物质

不包括 65 号提案物质

<https://www.P65Warnings.ca.gov/>

#### 不含冲突矿物

„本产品不含来自刚果民主共和国或邻近国家的任何被指定为“冲突矿物”的物质，例如钽、锡、金或钨。